

Notfallset Material und Organisation



Andreas Schiess
Fachtagung HS, 5.11.2015

Notfallkit

- Regionales Materiallager für Notfalleinsätze bei plötzlicher Wolfspräsenz oder bei Schadensfall
- 1-2 Materiallager pro Kanton
- Bezug von Material durch Landwirte (Leihware)

Notfallkit – Aufbau Materiallager

2015: BAFU unterstützt Finanzierung Notfallkit
(Brief an kantonale Landwirtschaftsämter)

- Fachstelle HS
 - 10 Weidenetze Plus-Minus je Kanton
- Kantone
 - CHF 4'000.- für die Beschaffung von Material für den kurzfristigen Herdenschutz

Notfallkit - Inventar

- Empfehlung der Fachstelle
 - 10 elektrische Weidenetze (bereits vor Ort)
 - BAFU Budget CHF 4'000.- für:
 - 100 Zaunpfähle aus Plastik
 - 10 Blinklampen (Foxlight)
 - Litzen bei Bedarf
 - 2-3 Weidezaungeräte
 - 2-3 Weidezaunmessgeräte (Prüfgeräte)
 - Bau-Absperrband (rot-weiss)
 - u.a.
 - Ersatz defektes Material

Inventar – Was und wieviel?

- 10 elektrische Weidenetze → Plus-Minus u.a.

- BAFU Budget CHF 4'000.- für:
 - 100 Zaunpfähle aus Plastik → 1.20m
 - 10 Blinklampen → Foxlight
 - Litzen bei Bedarf → VS
 - 2-3 Weidezaungeräte → Preis / Qualität / Gewicht
 - 2-3 Prüfgeräte → Preis / Qualität
 - Bau-Absperrband

 - u.a.

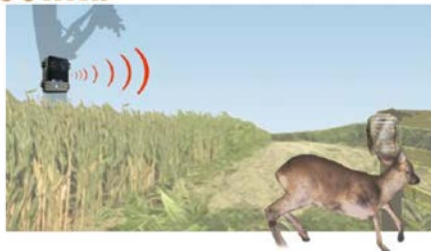
 - Alarm Guard ?



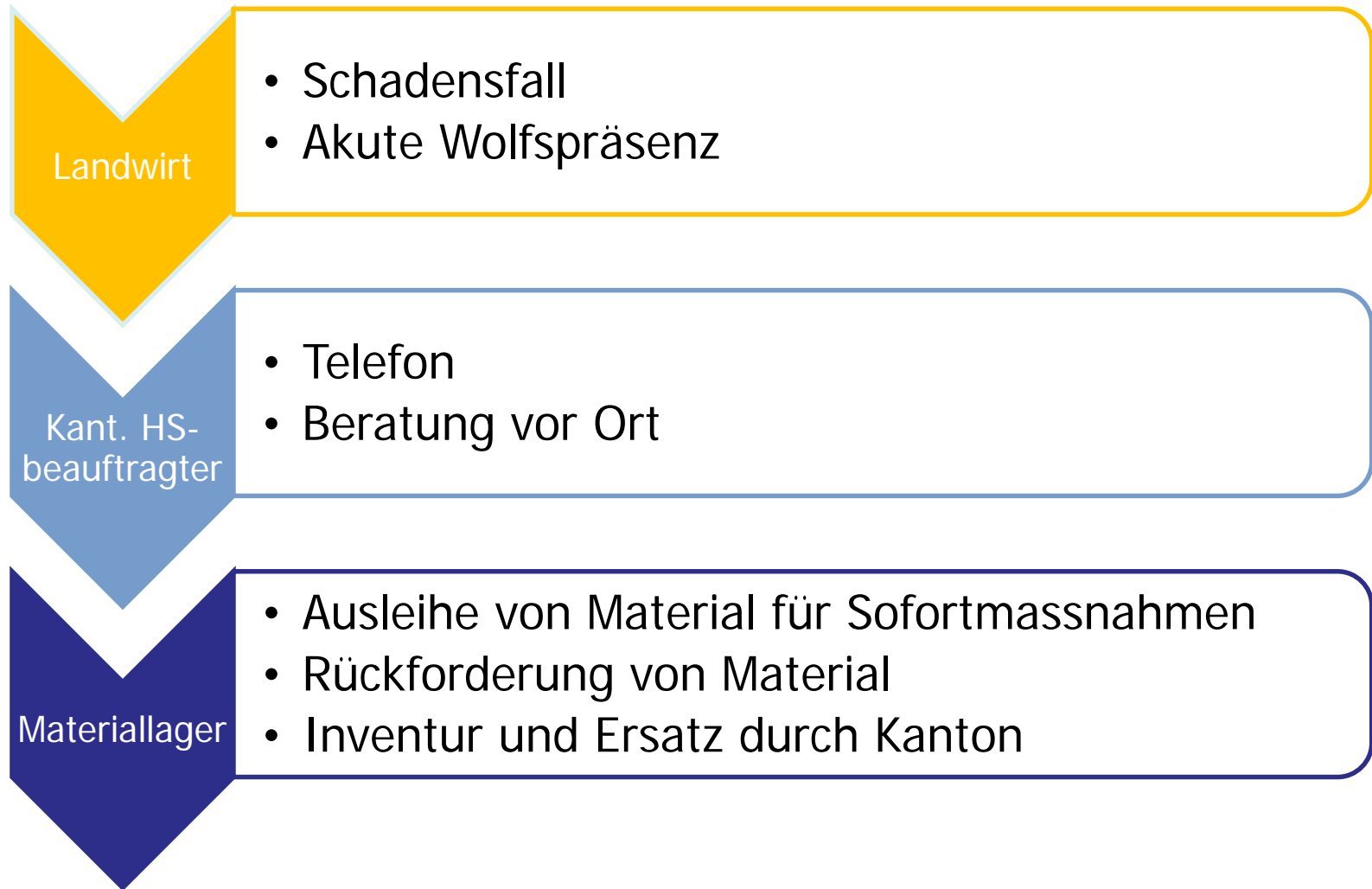
+ Weidezaungeräte

Prüfgeräte

NUOVO ALARMGUARD®



Vorgehen - Sofortmassnahme

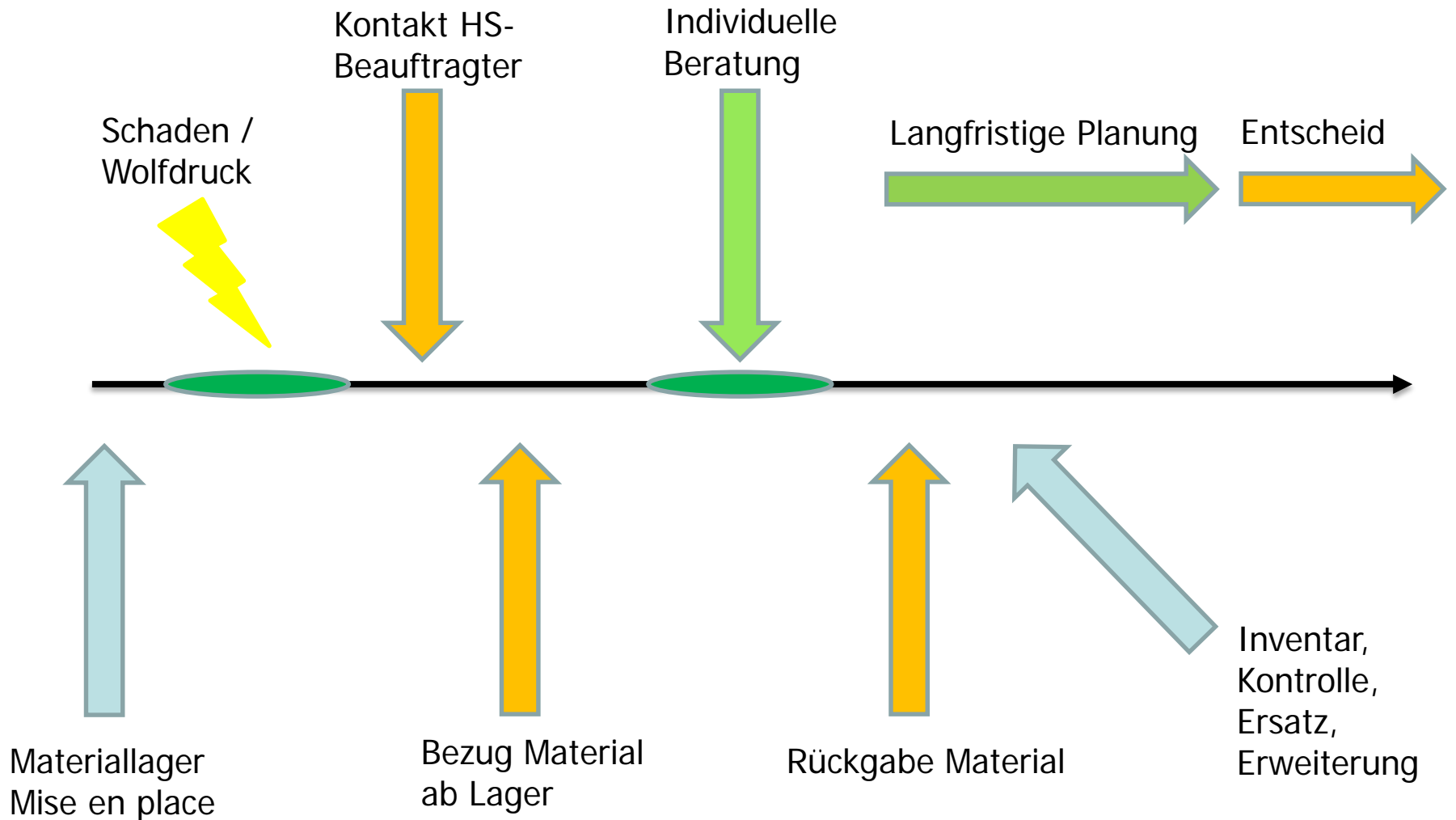


Organisation Materiallager

- Wo ist ausgeliehenes Material?
- Wie lange bleibt das Material weg?
- Wie viel Material brauche ich für mehrere, gleichzeitige Einsätze?
- Ist das Material noch intakt?
- Müssen bestimmte Materialien ersetzt werden?

→ Wie verläuft die Planung für langfristige Massnahmen?

Vorgehen – kurz./langfr. Massnahme

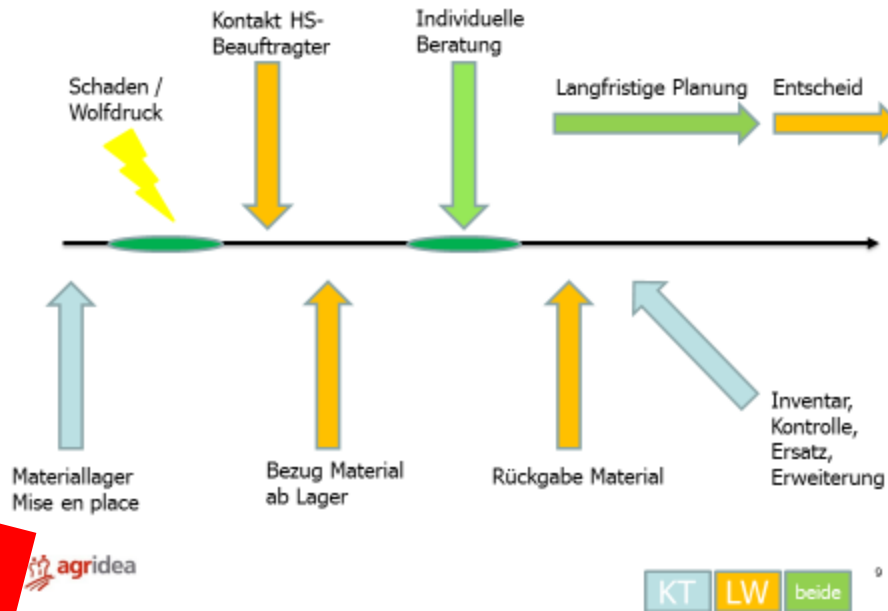


Zu beachten:

Zeitdauer

Ersatz

Vorgehen – kurz./langfr. Massnahme



Sorgfaltspflicht

Amortisationszeit

Kommunikation

Kantone

- Information bezüglich Materialbezug für kurzfristige Notfallmassnahmen an Landwirte
- Kontakt und Bezug des Materials
- Abgabe / Inventar / Rückgabe

Danke für Ihre Aufmerksamkeit

Für weitere Auskünfte besuchen Sie unsere Website

www.agridea.ch oder schicken Sie uns ein E-Mail an info@agridea.ch

Lindau

Eschikon 28 • CH-8315 Lindau

T +41 (0)52 354 97 00 • F +41 (0)52 354 97 97

Lausanne

Jordils 1 • CP 1080 • CH-1001 Lausanne

T +41 (0)21 619 44 00 • F +41 (0)21 617 02 61

Cadenazzo

A Ramél 18 • CH-6593 Cadenazzo

T +41 (0)91 858 19 66 • F +41 (0)91 850 20 41