



Schweizerische Eidgenossenschaft  
Confédération suisse  
Confederazione Svizzera  
Confederaziun svizra

Département fédéral de l'environnement,  
des transports, de l'énergie et de la communication DETEC

Office fédéral de l'environnement OFEV

# Aide à l'exécution sur la protection des troupeaux



Journée protection des troupeaux 2018



# Historique

## 2010: Motion Hassler (10.3242):

### *Soutien de la Confédération pour la PdT contre les grds carnivores*

Les **coûts** pour la PdT sont pour l'OFEV / Problématique de la **responsabilité en cas de morsures** des CdP sont à régler par la Confédération / La Confédération assure un **monitoring des CdP**

## 2013:

### Révision LChP (art.12 al. 5) , OChP (art. 10<sup>ter</sup> et 10<sup>quarter</sup>) et OPD (annexe 7):

**OPD (agriculture):** contribution de mise à l'alpage et d'estivage

[annexes 2 et 7 OPD]

**OChP (chasse):** deux nouveaux articles sur la PdT et les CdP

[Art. 10<sup>ter</sup> et 10<sup>quarter</sup> OChP]

L'OFEV édicte 2 directives  
= Aide à l'exécution PdT



→ Mesures de protection techniques

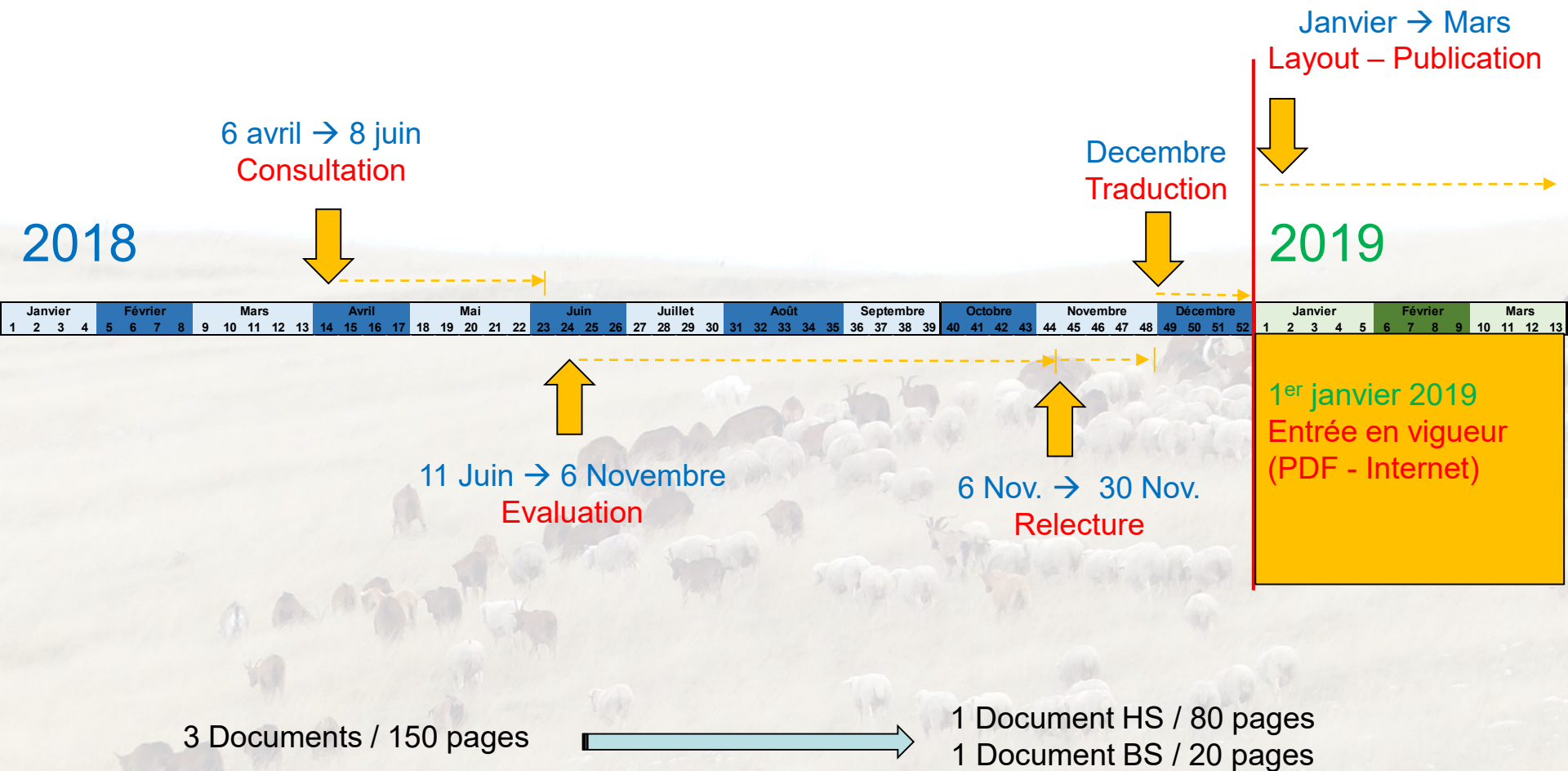
→ Chiens de protection

## 2014: Motion Engler (14.3151):

### *Coexistence du loup et de la population de montagne: → Révision LChP*



# Calendrier





# Structure

## 2019: une aide à l'exécution pour la PdT:

- **Introduction:**

But, cadre et bases légales

- **Partie 1:** concrétise l'art. 10<sup>ter</sup> OChP

Organisation et encouragement de la **protection des troupeaux**

- Buts:**
- Soutien à l'agriculture avec une PdT efficace
  - Assurer le principe de proportionnalité

- **Partie 2:** concrétise l'art. 10<sup>quater</sup> OChP

Élevage, éducation, détention et emploi de **chiens de protection** des troupeaux officiels (CPT)

- Buts:**
- CPT compatibles avec la société
  - Sécurité juridique pour le détenteur de CPT

→ + une aide à l'exécution séparée pour la protection des ruches!



Schweizerische Eidgenossenschaft  
Confédération suisse  
Confederazione Svizzera  
Confederaziun svizra

Département fédéral de l'environnement,  
des transports, de l'énergie et de la communication DETEC

Office fédéral de l'environnement OFEV

# Aide à l'exécution pour la PdT

## Cadre et bases légales





# Principes et structure organisationnelle

## Bases de la structure organisationnelle:

### Répartition des tâches OFEV - OFAG

- l'OFEV est seul compétent pour **réglementer la PdT** et pour **encourager les mesures** de protection des troupeaux (OChP).
- **L'encouragement des exploitations agricoles** à proprement parler est l'affaire de l'OFAG (OPD).

### Responsabilités Confédération - Cantons

- Les cantons sont responsables **pour prendre des mesures** de PdT (OChP).
- Les cantons **intègrent** la PdT dans leur **vulgarisation agricole** (OChP).
- L'OFEV subventionne les mesures des cantons.

### Programme national pour la PdT

- AGRIDEA est mandaté pour la mise en œuvre du «programme national pour la PdT».

### Principe de la responsabilité propre

- Les agriculteurs apprécient le risque de dégât qui menace leur exploitation et mettent en place des mesures de protection de manière **volontaire**.

### Domaine spécifique du CPT (solution de branche)

- L'élevage, la formation et l'éducation des CPT sont assurés directement **par les milieux agricoles**.
- L'OFEV définit les **racés officielles et les critères**.
- L'OFEV règle **l'enregistrement** des CPT.
- En vertu de son mandat politique, l'OFEV **surveille** par ailleurs la population suisse de CPT.



Schweizerische Eidgenossenschaft  
Confédération suisse  
Confederazione Svizzera  
Confederaziun svizra

Département fédéral de l'environnement,  
des transports, de l'énergie et de la communication DETEC

Office fédéral de l'environnement OFEV

# Aide à l'exécution pour la PdT

## Partie 1: Organisation et encouragement de la PdT





# Organisation dans la PdT

## Acteurs et leurs rôles:

### Détenteurs d'animaux de rente

- Agriculteurs

### Communes

- Administrations communales

### Cantons

- Les administrations cantonales
- Services cantonaux des affaires vétérinaires
- Offices cantonaux de l'agriculture
- Services cantonaux de vulgarisation en matière de PdT
- Services cantonaux pour les chemins pédestres
- Commissions cantonales sur les chiens de protection des troupeaux
- Commissions intercantionales sur les grands prédateurs (IKK)
- Association suisse des vétérinaires cantonaux (ASVC)





# Organisation dans la PdT

## Acteurs et leurs rôles:

### Confédération

- Office fédérale de l'environnement (OFEV)
- Office fédéral de l'agriculture (OFAG)
- Office fédéral de la sécurité alimentaire et des affaires vétérinaires (OSAV)
- Conseil cynologique

### Organisations spécialisées

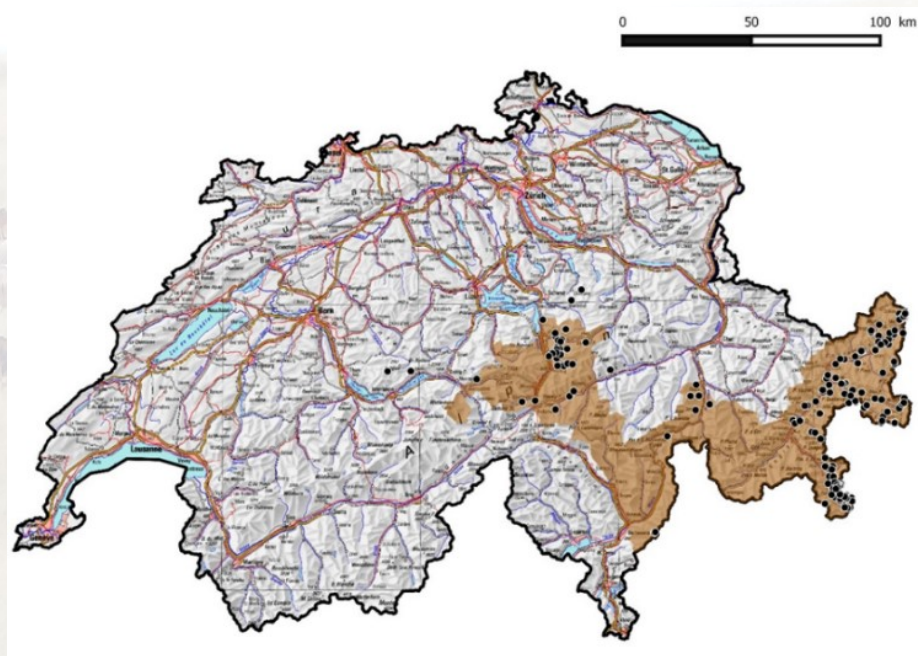
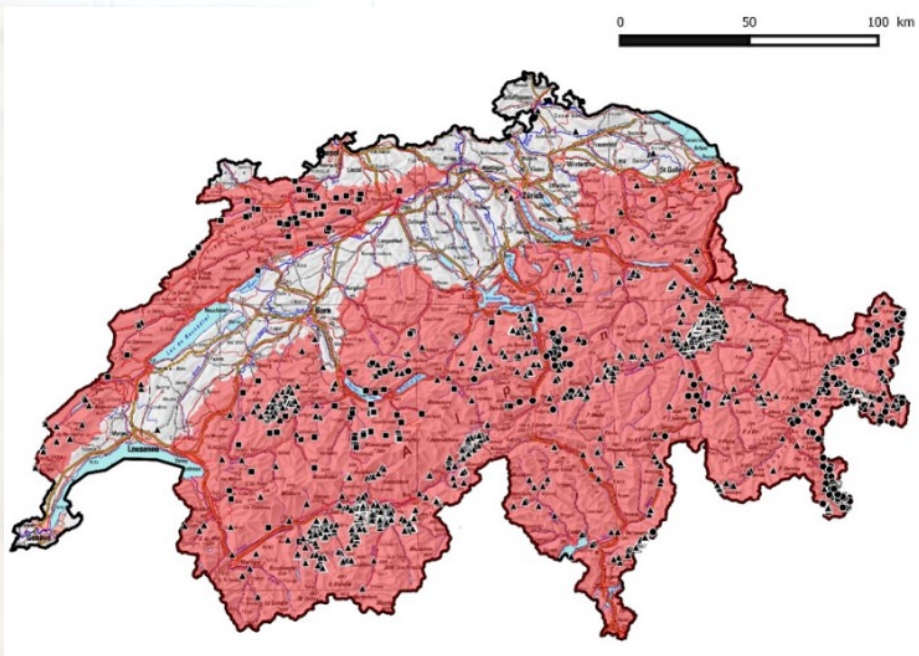
- Programme national de PdT OFEV (2 services spécialisés AGRIDEA)
- Associations officielles d'élevage de CPT
- Service de prévention des accidents dans l'agriculture (SPAA)
- Commission suisse sur la dysplasie



# Besoin en PdT

## Zones prioritaires pour la PdT:

- Englobent toutes les régions dans lesquelles il faut s'attendre en principe à la présence de grands prédateurs et donc à **un risque accru de dégât aux animaux de rente**.
- **Mises à jour** chaque année par l'**OFEV** et **transmises** en fin d'année civile **aux cantons** et publiée sur **Internet**.





# Besoin en PdT

## Zones prioritaires pour la PdT:

- **Exploitation à l'intérieur de la zone:**
  - Prédation possibles à tout moment.
  - Sur demande, les exploitants sont conseillés par le canton.
  - Mesures soutenues financièrement par l'OFEV
  - Dégâts *prévisibles* → Mesures préventives
- **Exploitation à l'extérieur de la zone:**
  - Prédation possibles mais difficilement prévisibles.
  - En cas de dégâts, le canton conseille l'agriculteur pour la mise en place de mesures spontanées.
  - Aucune mesure encouragée par l'OFEV (exceptions cantonales possibles)
  - Dégâts *imprévisibles* → Mesures d'urgence

### Objectif du conseil cantonal:

Le service spécialisé cantonal pour le conseil en PdT **informe les agriculteurs** concernés sur le risque lié à la présence de grands prédateurs et les **aide à choisir des mesures de protection adaptées à leur situation.**



# Procédure pour le conseil en matière de PdT

## Conseil pour éviter des dégâts *prévisibles*:

- Information de l'OFEV aux cantons (chaque année, en décembre)
- Information aux agriculteurs sur la PdT (canton)
- Conseil en PdT (canton; par téléphone / sur place)
  - Présence de grands prédateurs
  - Analyse du risque au sein de l'exploitation (de base et/ou d'estivage)
  - Fonctionnement de l'exploitation et conduite des pâturages
  - Choix des mesures efficaces (selon expertise) et décision:
    1. Mesures structurelles au niveau de l'exploitation
    2. Mesures de protection techniques
    3. Chiens de protection
    4. Autres mesures des cantons
    5. Renoncement
    6. Aucune mesure possible

## Conseil pour éviter des dégâts *imprévisibles*:

- Mesures d'urgence (kits d'urgence, service civil)

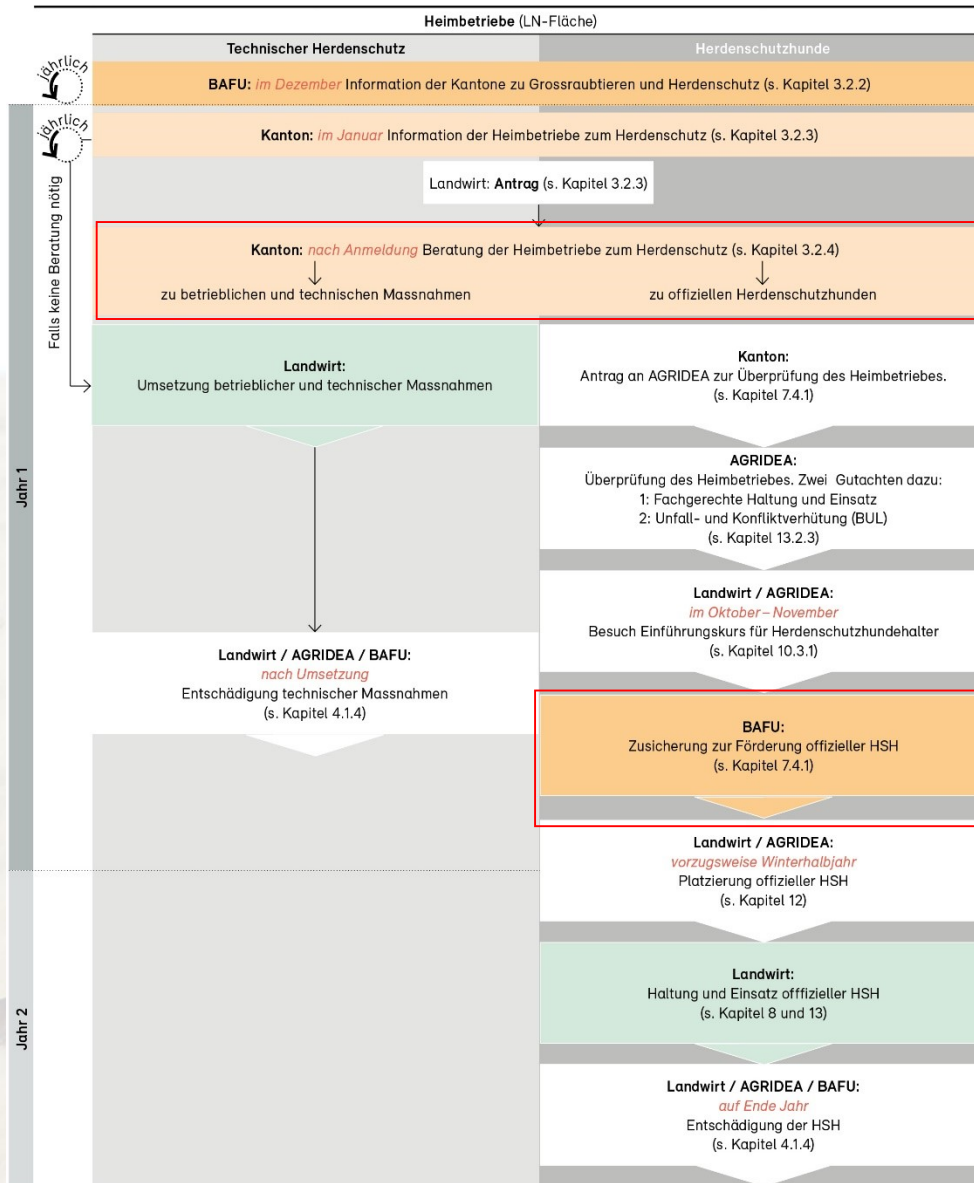


# Procédure pour le conseil en matière de PdT

Abbildung 1: Empfehlung zum Vorgehen anlässlich der kantonalen Herdenschutzberatung der Heimbetriebe

Erklärung s. Text.

## Exploitation de base



Formulaire pour le conseil cantonal sur l'exploitation de base → 2 signatures

Nouveau!

1. Protocole du conseiller cant. en PdT\*
2. Expertise du conseiller spécialisé en CPT
3. Expertise de la sécurité par le SPAA\*

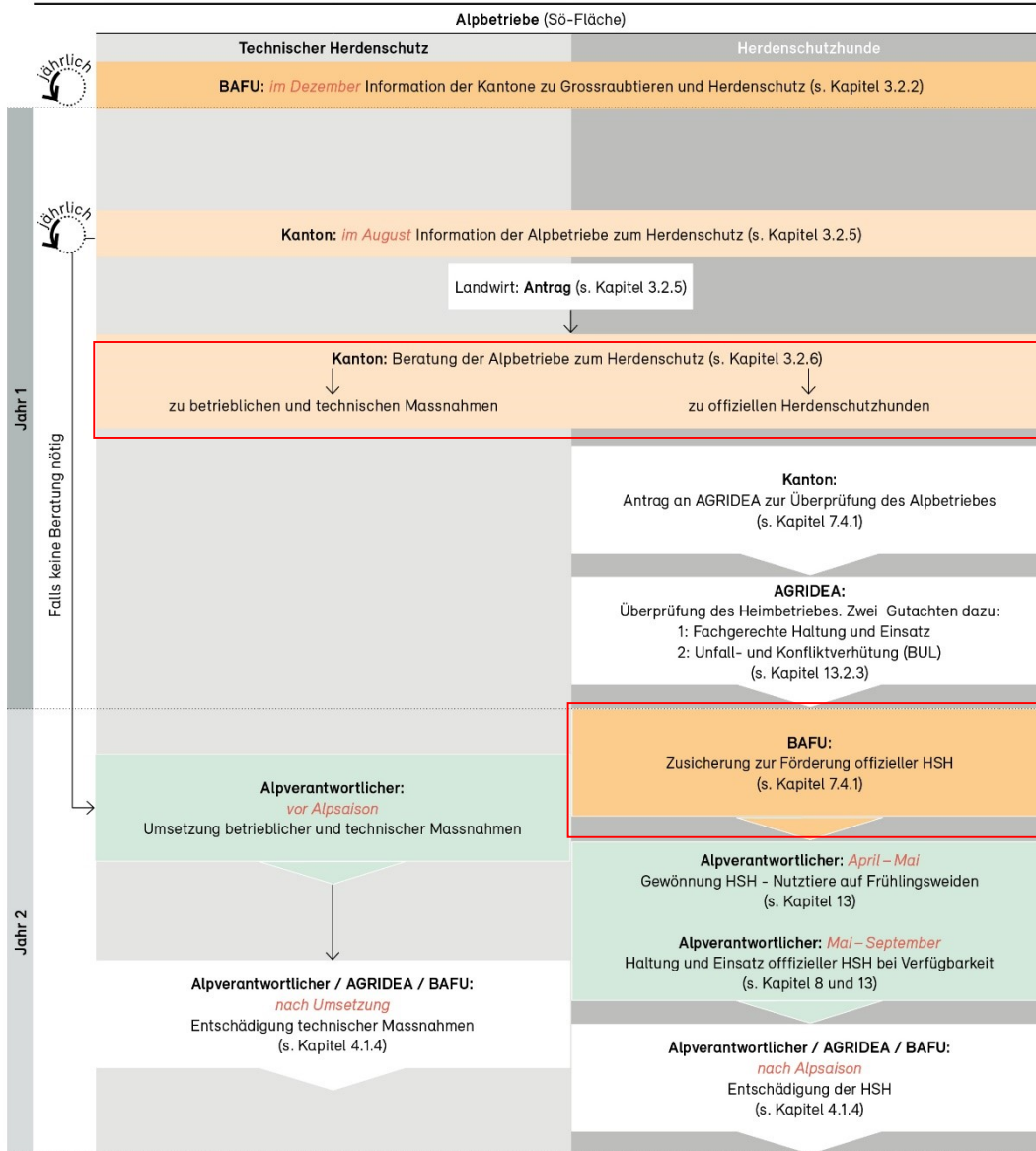
\* Avec l'accord du canton



# Procédure pour le conseil en matière de PdT

Abbildung 2: Empfehlung zum Vorgehen anlässlich der kantonalen Herdenschutzberatung der Alpbetriebe  
Erklärung s. Text.

## Exploitation d'estivage



Formulaire pour le conseil cantonal sur l'exploitation d'estivage → 2 signatures

NEU!

1. Protocole du conseiller cant. en PdT\*
2. Expertise du conseiller spécialisé en CPT
3. Expertise de la sécurité par le SPAA\*

\* Avec l'accord du canton



# Encouragement des mesures de protection

## Quatre groupes de mesures de protection:

- **Mesures touchant à l'exploitation:**
  - L'OFAG soutient via les paiements directs
- **Mesures techniques de protection:**
  - L'OFEV soutient via l'ordonnance sur la chasse
- **Chiens de protection:**
  - L'OFEV soutient via l'ordonnance sur la chasse
- **Tirs de grands prédateurs:**
  - Non soutenu par le Confédération, tâche de l'administration cantonale de la chasse

## Aucune contribution prévue pour:

- **Clôtures régulières de pâturages, gardiennage:** → Soutien par l'OFAG
- **Lampes clignotantes, appareils acoustiques, etc:** → efficaces seulement à court terme, kits d'urgence
- **Lamas et ânes:** → proies du loup et de l'ours



# Encouragement des mesures de protection

- Contribution pour la protection des ruches:
  - Clôtures électrifiées pour les ruchers
- Contribution pour la protection des troupeaux:
  - Mesures touchant à l'exploitation de base ou d'estivage (→ OFAG!)
  - Mesures techniques (= autres mesures des cantons selon l'art. 10ter al. 2 OChP)
    - a) Clôtures électrifiées
    - b) Enclos de nuit
    - c) Entretien dans des conditions difficiles
    - d) Clôtures pour la prévention des conflits avec des CPT
    - e) Kit d'urgence
    - f) Autres mesures du canton
  - CPT officiels (détention, emploi, élevage, importation, formation, examens)
- Contribution pour le travail de planification des cantons:
  - Planification des alpages
  - Planification pour la prévention des conflits avec des CPT (SPAA)
  - Planification du réseau pédestre en lien avec les zones à CPT (nouveau!)
  - Planification pour la prévention des dégâts d'ours

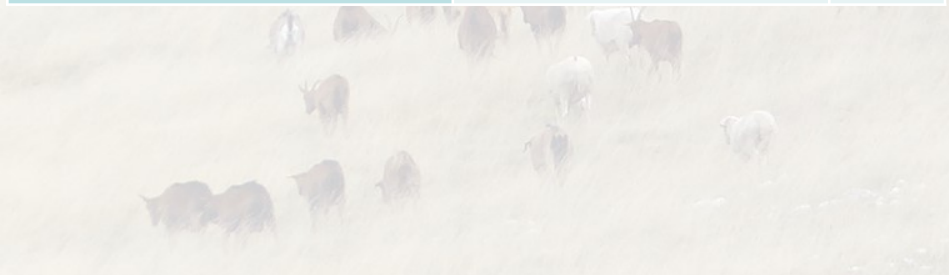




# Encouragement des mesures de protection

Massnahme Einzelne Förderbeiträge	Aktuell gültiger Förderbetrag des BAFU (CHF)	Spesen
<b>Haltung und Einsatz offizieller Herdenschutzhunde (HSH)</b>		
Allgemeiner Halterbeitrag HSH:	100.- pro Monat und HSH	---
Beitrag Sömmerungseinsatz HSH:	Kleinviehalpen: - ständige Behirtung: 2'000.- / Alp - Umtriebsweide / Standweide: 500.- / Alp Rinder- und Mischalpen: 500.- / Alp	---
<b>Zucht, Import und Ausbildung offizieller Herdenschutzhunde (HSH)</b>		
Zuchthundebeitrag:	70.- pro Monat und Zuchthündin 35.- pro Monat und Zuchtrüde	---
Teilnahme Zucht- und Leistungsprüfungen	250.- pro Prüfungstag	+ Spesen
Deckbeitrag Ausland	max. 500.- Deckgebühr	+ Spesen
Wurfbeitrag HSH:	7'500.- pro Wurf bei 4+ Welpen 3'750.- pro Wurf bei 1-3 Welpen	---
Importbeitrag HSH:	max. 600.- pro HSH-Welpe max. 2'500.- pro adulter HSH	+ Spesen
Ausbildungsbeitrag (für 12 Monate) Einmaliger Prüfungsbeitrag (Bestehen EBÜ)	200.- pro Monat und HSH 500.- pro bestandene EBÜ und HSH	+ Spesen für EBÜ
Rehabilitationsbeitrag HSH (max. 6 Monate)	250.- pro Monat (max. 6 Monate)	

Massnahme Einzelne Förderbeiträge	Aktuell gültiger Förderbetrag des BAFU (CHF)	Spesen
<b>Weitere Massnahmen der Kantone zum Herdenschutz</b>		
Nachtferch im Sö-Gebiet	80% Materialkosten (nur Zaun) Kostendach für 5 Jahre: 2'500.-	---
Elektrische Verstärkung Weidezäune im LN-Gebiet	0.70 pro Laufmeter	---
Erschwerter Unterhalt Elektrozüne im LN-Gebiet	0.30 pro Laufmeter	---
Ausnahme: Neuanlage E-Zaun b. Geländebarrieren	2.20 pro Laufmeter	---
Kostendach der Beitragskombination „Verstärkung + Unterhalt + Neuanlage“	Kostendach für 5 Jahre: 5'000.-	
Zäune Konfliktmanagement mit HSH:	80% Materialkosten (nur Zaun oder Gatter) Kostendach für 5 Jahre: 2'500.-	---
Notfallset Zaunmaterial z.Hd. Kanton	Max. 4'000.- pro Set	---
Allfällige weitere Massnahmen der Kantone → vorgängige Absprache mit BAFU erforderlich	Richtwert 50% Materialkosten	+ Spesen
<b>Schutz von Bienenständen vor dem Bären</b>		
Elektrozäunung Bienenstände (Zaun + Zaungerät)	700.- pro Bienenstand	---
Weitere Massnahmen der Kantone (n. Absprache)	Richtwert 50% Materialkosten	+ Spesen
<b>Kantonale Landschaftsplanningen</b>		
Kt. Schafapplanung (n. Absprache):	max. 50% der kt. Planungskosten	---
<b>Kt. Wanderwegplanung bezüglich Konfliktmanagement mit HSH (n. Absprache):</b>	max. 50% der kt. Planungs- und Umsetzungskosten	---
Bärenpräventionsplanung (n. Absprache):	max. 50% der kt. Planungskosten	---
<b>BUL-Gutachten zur Unfall und Konfliktverhütung mit offiziellen HSH auf Heim- und Alpbetrieben (Pauschalbeiträge excl. MWst)</b>	Gutachten A: 500.- Gutachten B: 1'500.- Gutachten C: 2'500.- Gutachten D: 3'500.- Gutachten E: 4'500.- Gutachten F: 5'500.-	+ Spesen
Allfällige weitere Planungsarbeiten (n. Absprache):	max. 50% der kt. Planungskosten	---





# Contrôles et sanctions dans la PdT

«Par le biais de contrôles adaptés aux besoins, l'OFEV veille à l'utilisation efficace et consciencieuse des moyens financiers affectés à la protection des troupeaux et des ruches (art. 25 LSu).»

1. Contrôle du programme national de la PdT (AGRIDEA).

2. Contrôle dans l'accomplissement des tâches en PdT:

a) Contrôles sur les mesures techniques

→ Contrôles aléatoires

b) Contrôles en lien aux CPT:

- Déclaration sur l'honneur des détenteurs
- Contrôles aléatoires (annoncés à l'avance)
- Contrôles ciblées après révélation d'une infraction
- Contrôles des détenteurs de CPT par le canton!
- Contrôles de la qualité des chiens (EAT)

→ **Sanctions en cas de mauvaise utilisation des contributions:**

- a) Plus aucune contribution versée par l'OFEV → amélioration de la situation
- b) Remboursement des contributions
- c) Plainte



# Contrôles et sanctions dans la PdT

## 3. Contrôle d'efficacité des mesures lors d'une attaque (contrôle d'efficacité):

### a) Relevé de l'état réel sur les lieux de l'attaque:

→ par le **garde-faune** (canton) qui va...

- ... déterminer le responsable de l'attaque,
- ... constater les dégâts, la situation du mode de pâture
- ... constater l'état des mesures de protection.

### b) Analyse et estimation des mesures de protection:

→ par le **préposé cantonal** à la PdT qui va...

- ... analyser la mise en œuvre des mesures par rapport au conseil,
- ... déterminer si la situation était protégée ou non-protégée.

### 3. Synthèse par rapport au dédommagement et sur un possible tir de grand prédateur:

→ par **l'administration cantonale de la chasse** qui va...

- ... déterminer les indemnisations,
- ... comptabiliser ou pas les animaux morts pour un tir,
- ... entrer les données dans GRIDS.

3 signatures



Schweizerische Eidgenossenschaft  
Confédération suisse  
Confederazione Svizzera  
Confederaziun svizra

Département fédéral de l'environnement,  
des transports, de l'énergie et de la communication DETEC

Office fédéral de l'environnement OFEV

# Aide à l'exécution pour la PdT

## Partie 2: Élevage, éducation, détente et emploi de CPT officiels





# Les chiens comme mesures de protection

## Complexité juridique de la réglementation des chiens:

- **Ordonnance sur la protection des animaux:** [art.77 OPAn]  
«Les détenteurs de chiens et les éducateurs canins doivent prendre les dispositions nécessaires pour que leurs animaux **ne mettent pas en danger** des êtres humains ou des animaux. »
- **Code civil suisse:** [art. 699 CC]  
«**Libre accès** aux forêts et pâturages»
- **Loi fédérale sur les chemins pour piétons et de randonnées pédestres:** [art. 6 al. 1 let.b LCPR]  
«**Circulation libre** et si possible **sans danger** sur les chemins »
- **Législations cantonales**  
Ex. Loi fribourgeoise sur les chiens: art.1 al.2:  
« La loi s'applique à tous les chiens détenus sur le territoire cantonal, à l'exception des chiens de protection des troupeaux, lesquels sont exclusivement soumis aux dispositions du droit fédéral. »

→ Utilisation des CPT  
en liberté !

→ **Conflit !**

→ Insécurité pour  
le détenteur du chien!



# Les chiens comme mesures de protection

Buts:

**Pour les agriculteurs: Efficacité de protection!** → *Solution de branche*  
→ *Elevage de prestation* → (*test*)

**Pour la réglementation fédérale sur les CPT:**

- *Compatibilité avec la société!*
- *Sécurité juridique du détenteur*

## → Changement de paradigme

**„Ancien“ système de formation:**

1. Pas de socialisation, déprivation des jeunes CPT.
2. Pas d'examen ni de test
3. Aucune surveillance

**„ système suisse“ de formation:**

1. Triple socialisation, habitude à l'environnement.
2. Tests et examen avant le placement chez un agriculteur (**EAT**)
3. Monitoring des CPT (population)



# Les chiens comme mesures de protection

Mais:

## Le système d'éducation a ses limites...

- *Un CPT réagit aux provocations*
- *Un CPT réagit à la présence d'un chien de compagnie*
- *Certaines personnes ont peur des chiens*





# Prévention des accidents et des conflits

3 niveaux de prévention des accidents et des conflits:



Minimiser le facteur accident  
du côté du détenteur de  
CPT!



Non-résolu:  
Facteur d'accident du côté  
du touriste!

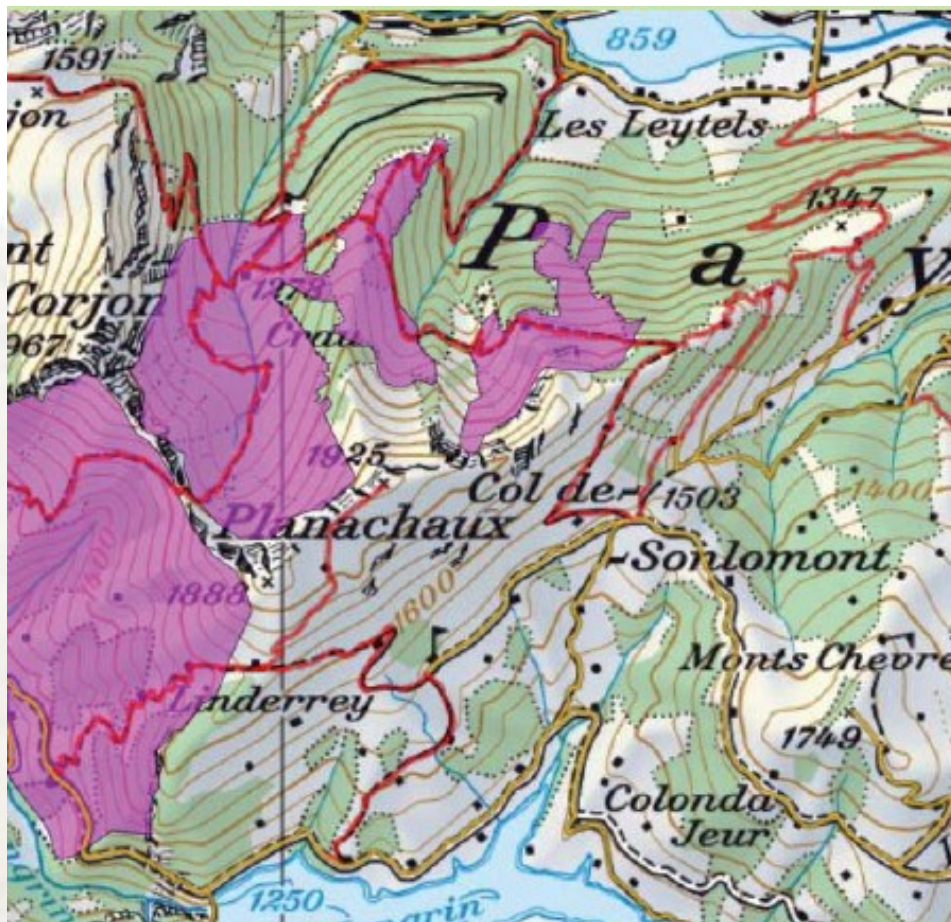






# Prévention des accidents et des conflits

Signalisation des zones à CPT et information au public:



**Schutzhunde bewachen die Herde**  
**Les chiens de protection gardent le troupeau**

**I cani da protezione sorvegliano il gregge**  
**Guardian dogs watch the herd**

[www.herdenschutzschweiz.ch](http://www.herdenschutzschweiz.ch)  
[www.protectiondestroupeaux.ch](http://www.protectiondestroupeaux.ch)  
[www.protezionedellegreggi.ch](http://www.protezionedellegreggi.ch)



# Les chiens comme mesures de protection

## Principes sur les CPT:

- **Deux races de CPT reconnues officiellement:**

- (1) *d'Italie: Montagne des Pyrénées (Synonyme = Patou).*

- (2) *de France: Pastore Abruzzese\* (Synonyme = Maremmano Abruzzese).*

- *Nouvelle race possible via une demande du canton*
    - *L'OFEV examine la demande (ASVC, conseil cynologique, etc.)*
    - *→ L'OFEV autorise la nouvelle race (race officiellement reconnue)*

- **CPT enregistré officiellement:**

- L'OFEV encourage la PdT uniquement avec des CPT officiels (enregistrés dans AMICUS)*

- *Races reconnues / EAT / application de l'aide à l'exécution / **garantie de l'OFEV** / pas de décision cantonale (interdiction de détention par ex.)*

- **Associations d'élevage reconnues de CPT officiels:**

- L'association "Chiens de protection des troupeaux Suisse" (CPT-CH)*

- *Pour chaque race l'OFEV reconnaît une seule association d'élevage.*
    - *Les associations d'élevage pour les CPT officiels proposent une assurance de protection juridique à leurs membres.*



# Les chiens comme mesures de protection

## Principes sur les CPT:

- **Disposition administrative pour les CPT officiels:**

*Garantie de l'OFEV aux exploitations avec CTP officiels:*

- 1. Protocole du conseil cantonal en PdT: → **conseiller spécialisé en PdT du canton\***
- 2. Expertise pour la possibilité de détention des CPT officiels: → **conseiller en CPT**
- 3. Expertise sur la sécurité en lien à l'emploi de CPT officiels: → **SPAA\***

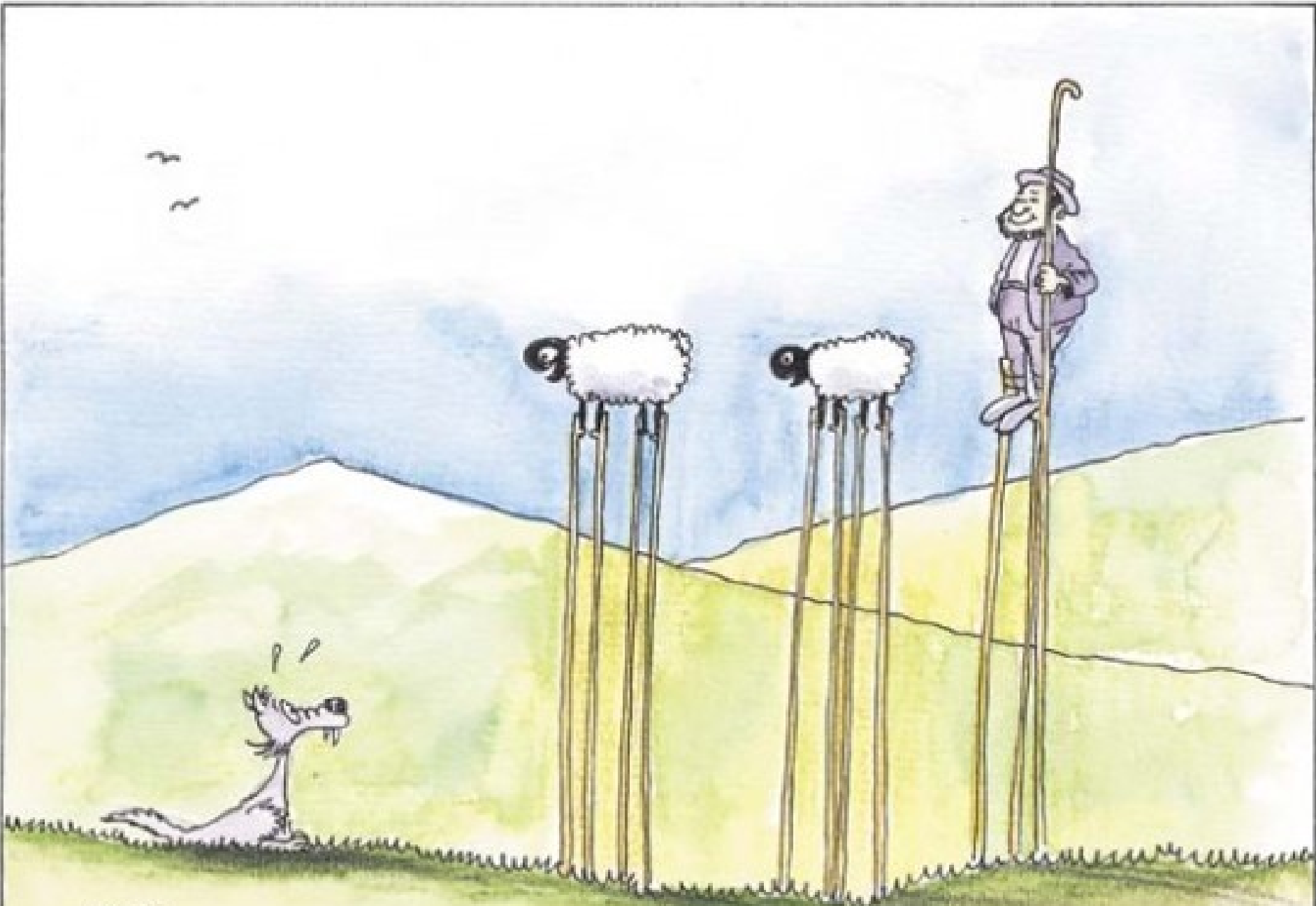
*\* Accord du canton (obligatoire!)*

→ La garantie de l'OFEV est limitée à 5 ans.

→ L'OFEV peut retirer la garantie ou la remplacer par une nouvelle.

- **Importation de CPT:**

- L'importation de CPT ne peut survenir que dans le cadre de la planification d'élevage d'une association d'élevage reconnue.
  - L'importation de **CPT adultes** doit rester une exception.
  - Les CPT doivent ensuite passer l'EAT → CPT officiels



CSA

Merci pour votre attention