



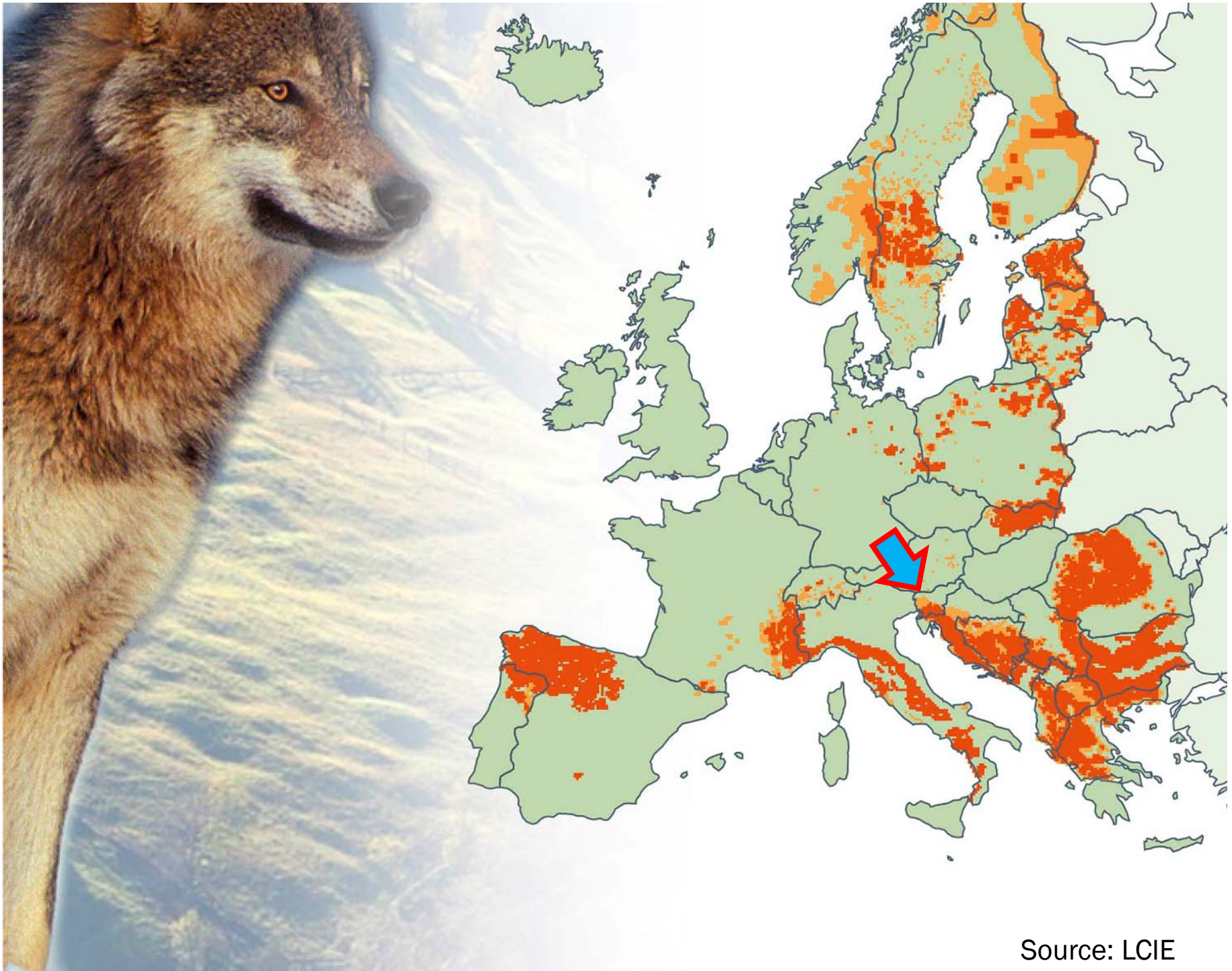
ZAVOD za GOZDOVE
SLOVENIJE

Slovenia Forest Service

Gestion du loup en Slovénie – Protection des troupeaux

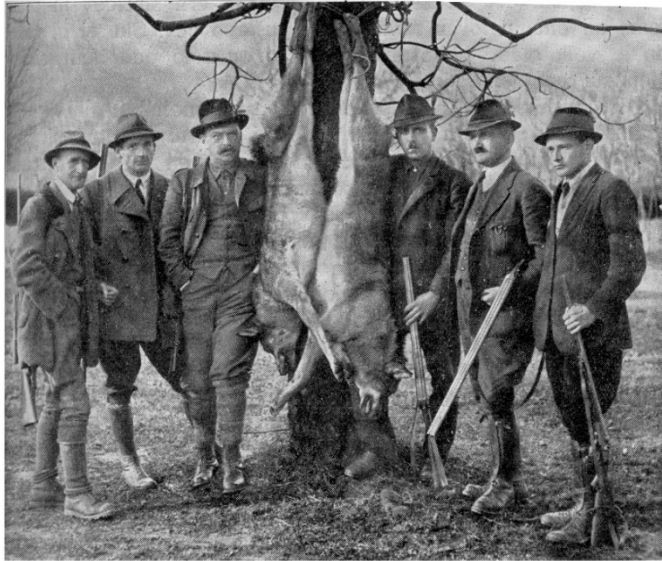
Rok Černe

Chef de projet



Source: LCIE

Historique du loup en Slovénie

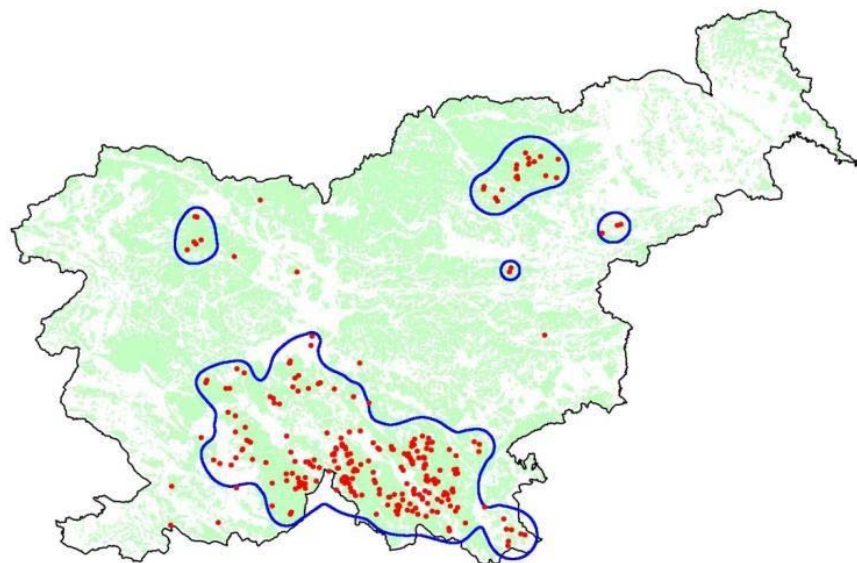


Po uspelem pogonu na volkove v kočevskih revirjih.

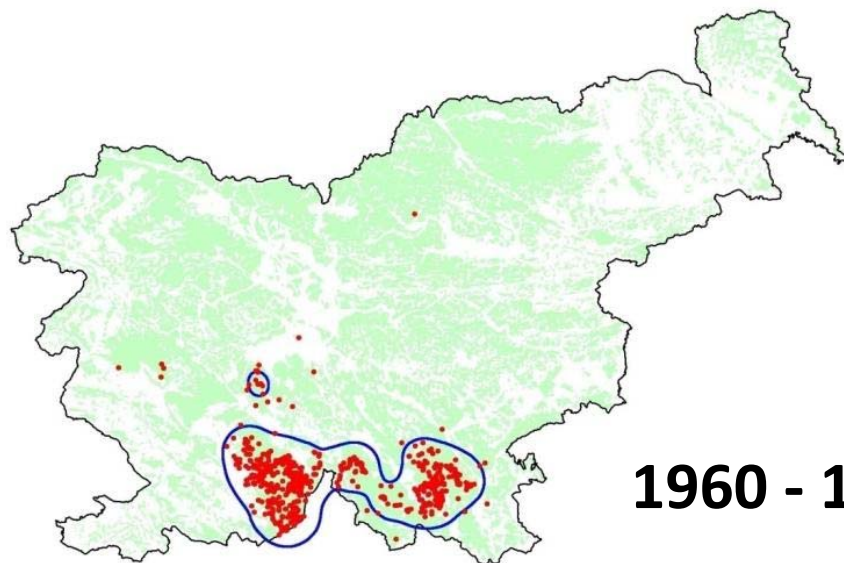


- Chasse intense sponsorisée par le gouvernement
- Presque complètement exterminé au 20^{ème} siècle
- Première protection (locale) en 1973
- Protection complète par l'association des chasseurs en 1990
- Protection du gouvernement en 1993

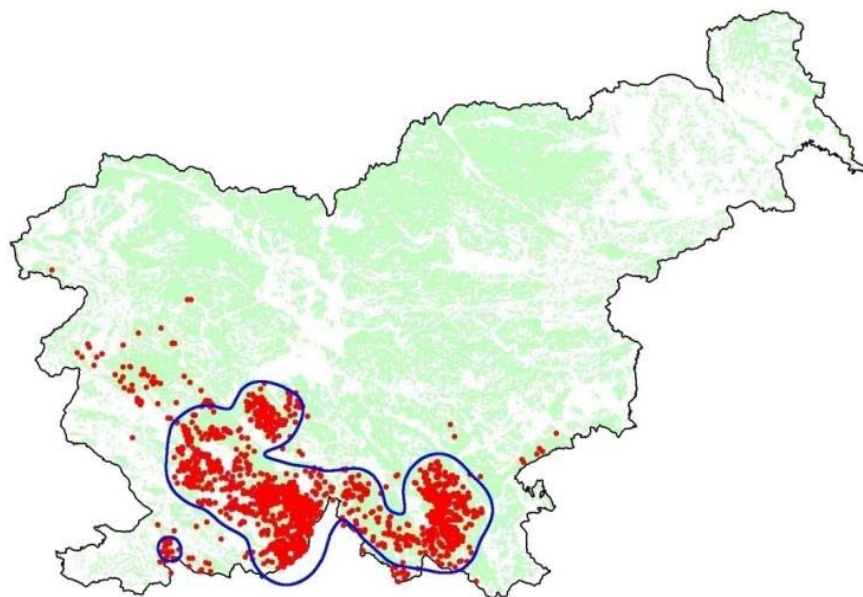
Historique du loup en Slovénie



1873 - 1960

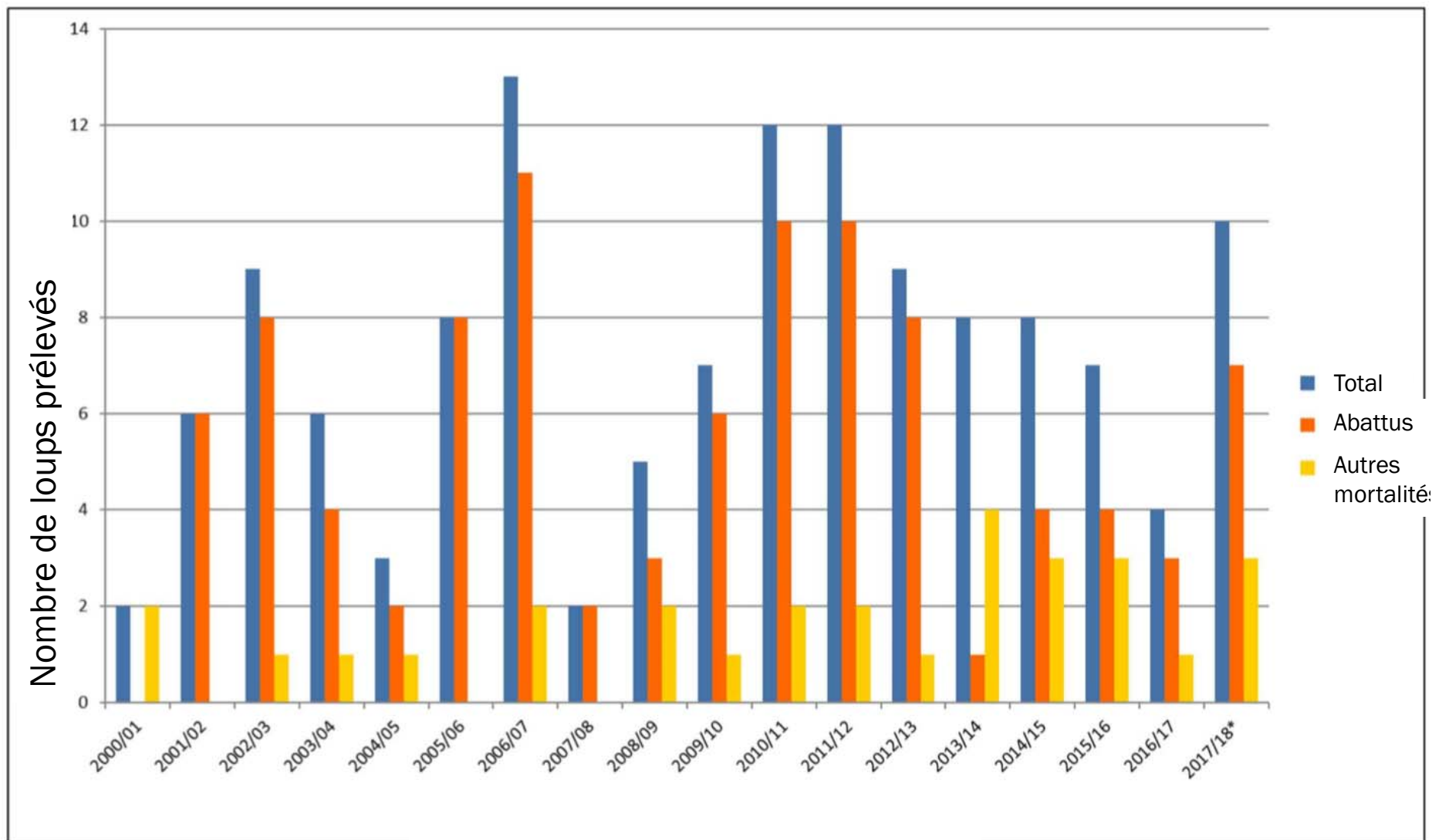


1960 - 1990



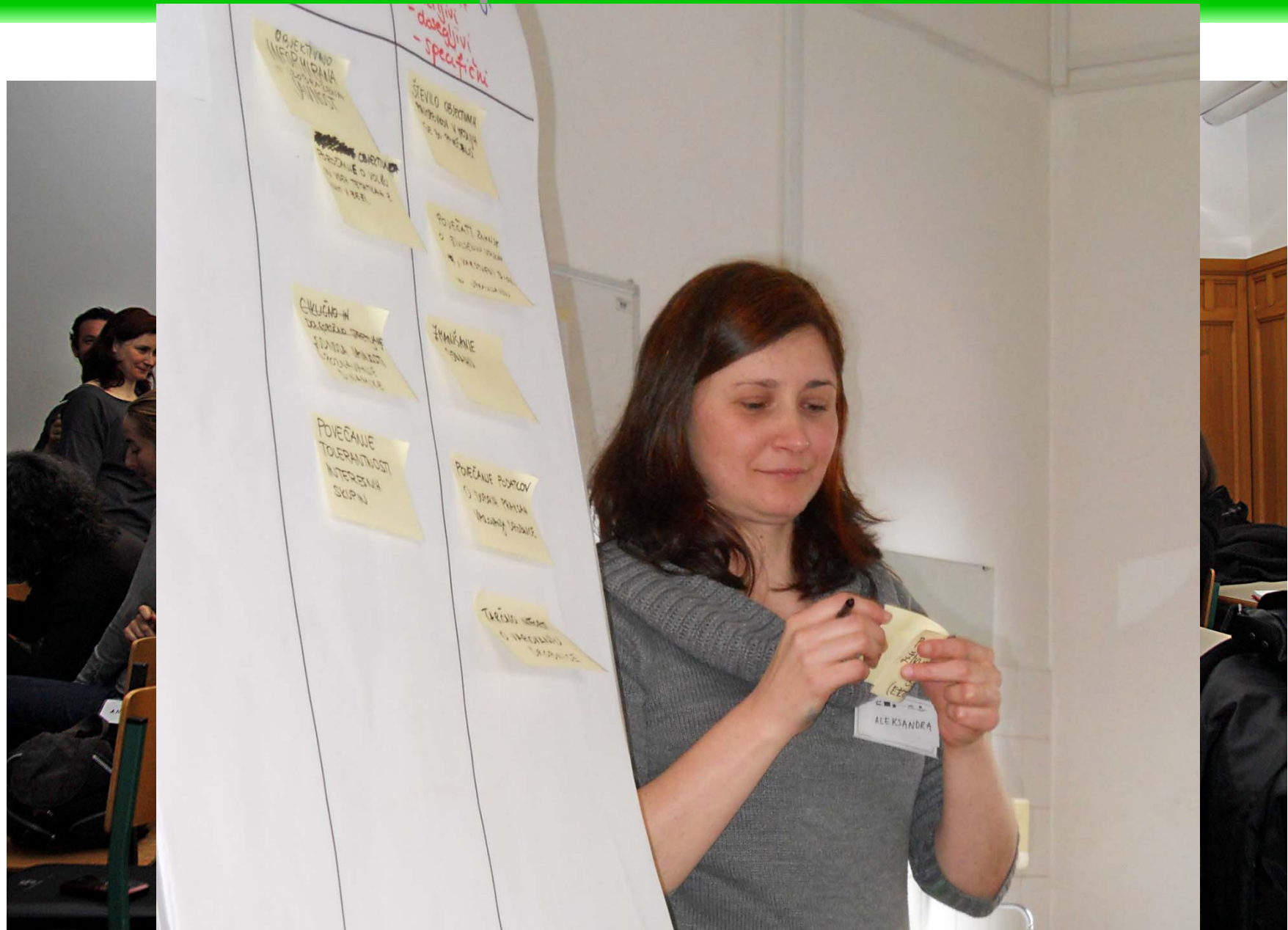
since 1990

Loups abattus



Pourcentage de loups abattus = 10 - 15% de la population

Plan d'action loup en Slovénie



Prévention des dégâts avant 2010

Agence pour l'environnement achat subventionné de clôtures électriques de 100cm de haut

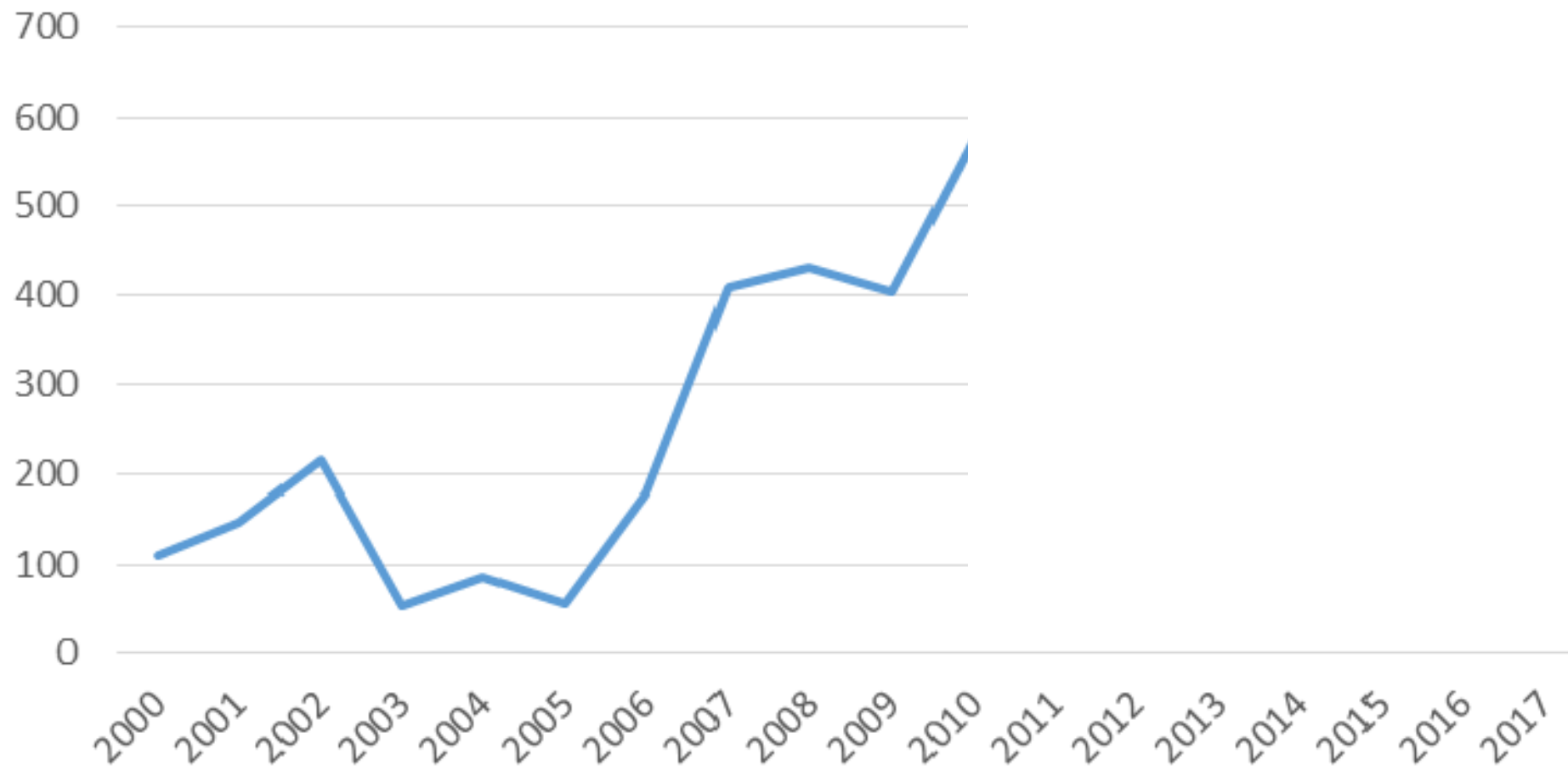


Prévention des dégâts avant 2010



dinalpbear.eu

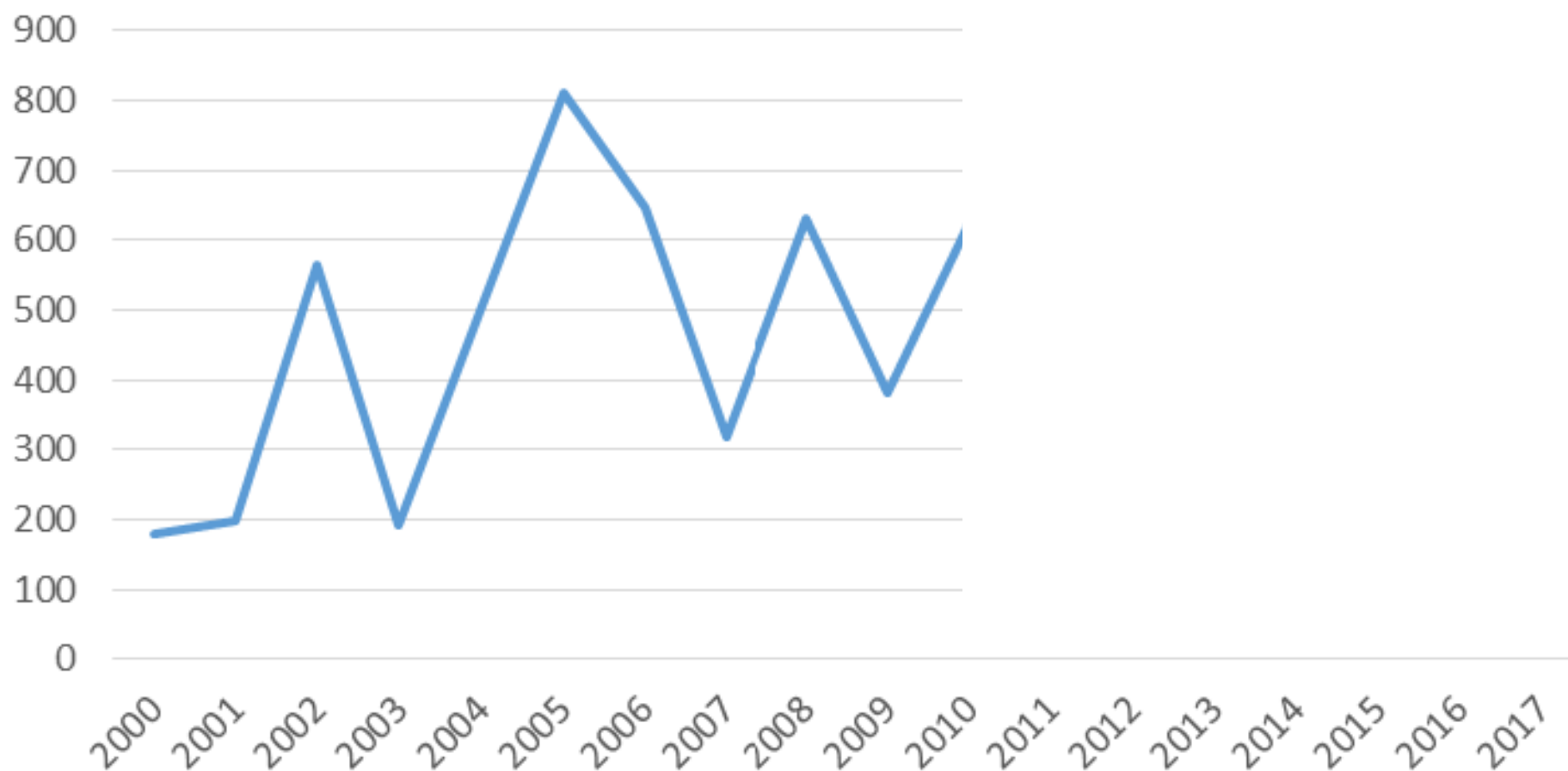
Nombre de cas avec des dégâts - Loups



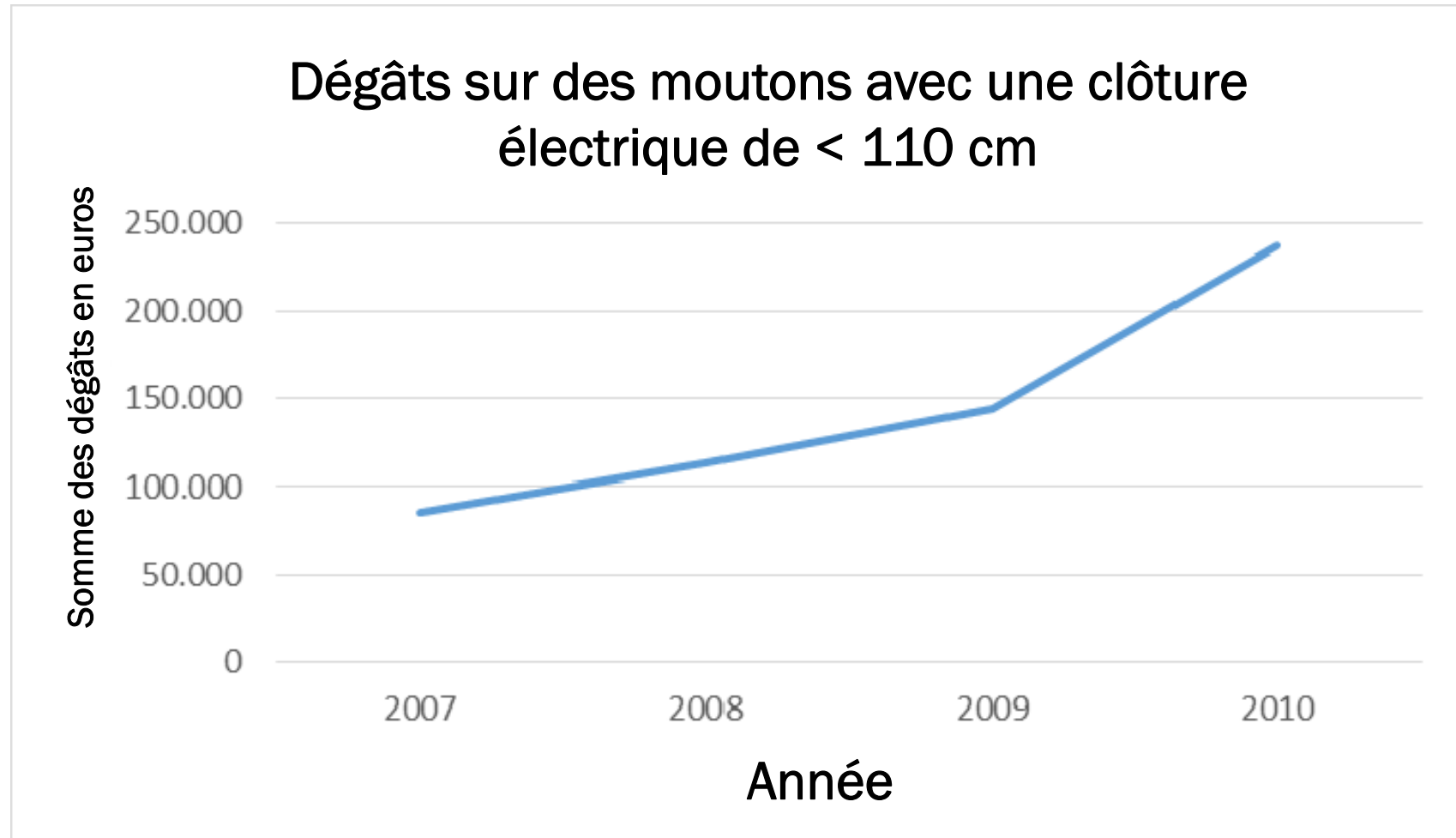


dinalpbear.eu

Nombre de cas avec des dégâts – Ours brun



Prévention des dégâts avant 2010



Croyance commune que rien ne peut être fait, en particulier contre les attaques de loups.

Projet SloWolf – Protection améliorée (2010 – 2014)



La première année la situation s'est améliorée mais il y avait toujours de dégâts





LIWALL 11-08-2012 23:09:46



9°C

NT50



LIWALL 14-08-2012 02:57:00

5.10E NT



Uway 12-08-2012 01:23:09



49°F

NT50





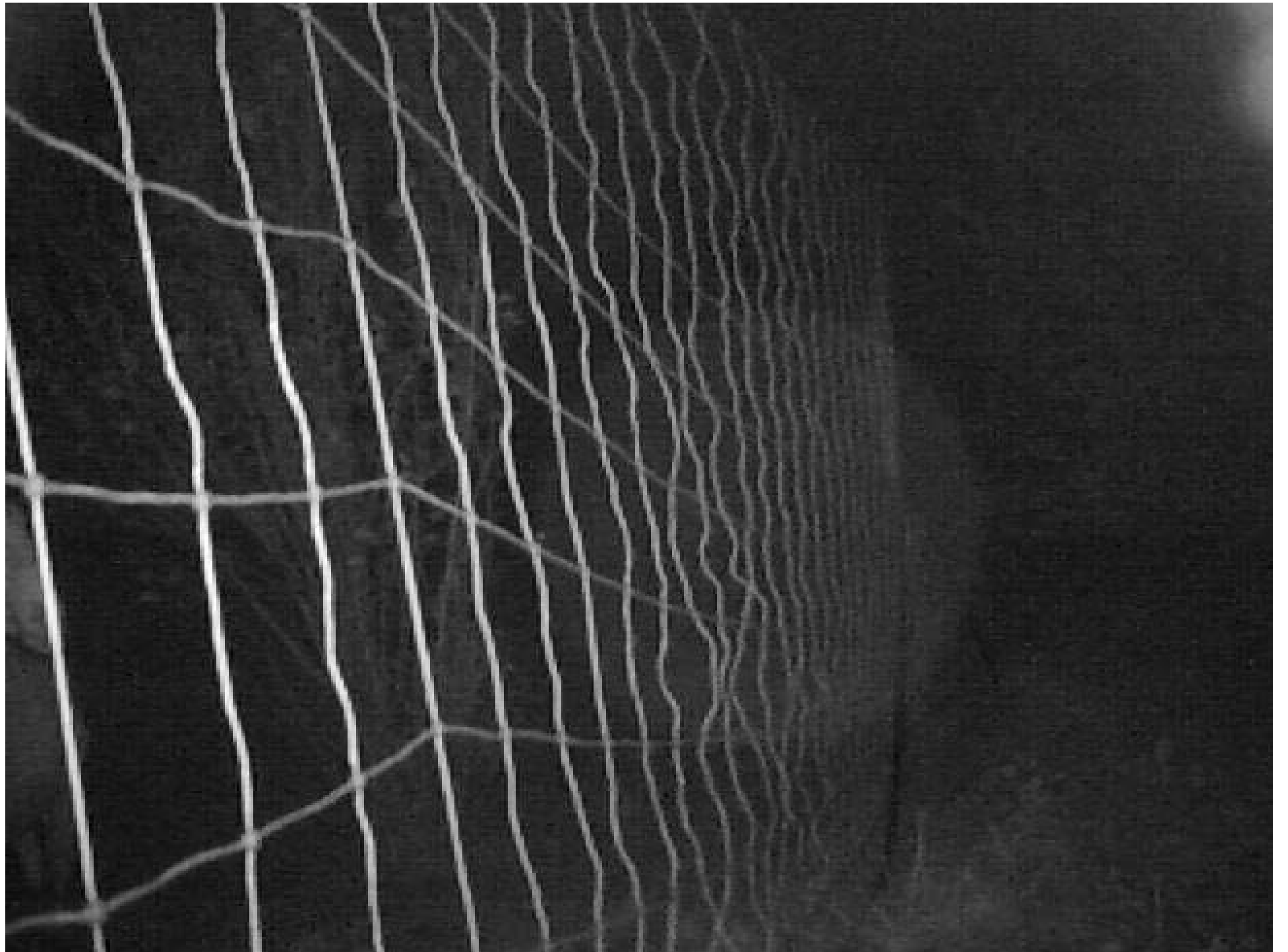
Uway 14-08-2012 04:42:04

51°F

NT50

Erreurs les plus fréquentes





Travail régulier avec les agriculteurs et contrôle



dinalnbear.eu



Zapisnik št.: K / ____ / ____ / ____ / ____

(K (kontrola) / št. OE / začetnici pooblaščenca / leto / zaporedna številka zapisnika o kontroli)

ZAPISNIK O IZVEDBI:

(Označi z X)

<input type="checkbox"/>	PONOVNEGA PREGLEDA IZVEDBE UKREPA ZA PREPREČITEV NADALJNJE ŠKODE (prvi pregled izveden dne: _____)
<input type="checkbox"/>	KONTROLE PRAVILNEGA VZDRŽEVANJA IN NAMENSKE UPORABE UKREPA ZA PREPREČITEV NADALJNJE ŠKODE

PODATKI POOBLAŠČENE OSEBE

Organizacija: <i>(obkroži z X)</i>	
<input type="checkbox"/> Zavod za gozdove Slovenije (ZGS)	<input type="checkbox"/> Društvo Dinaricum
Ime in priimek:	
Območna enota ZGS:	
Datum obiska:	Ura obiska:

PODATKI UPRAVIČENCA

Ime in priimek:	
Naslov:	
Davčna številka:	Telefonska številka:

VIR ZAŠČITNIH SREDSTEV *(obkroži z X)*

<input type="checkbox"/>	ARSO (Pogodba št. _____)
<input type="checkbox"/>	LIFE DINALP BEAR

Ukrep za preprečevanje nadaljnje škode varuje:

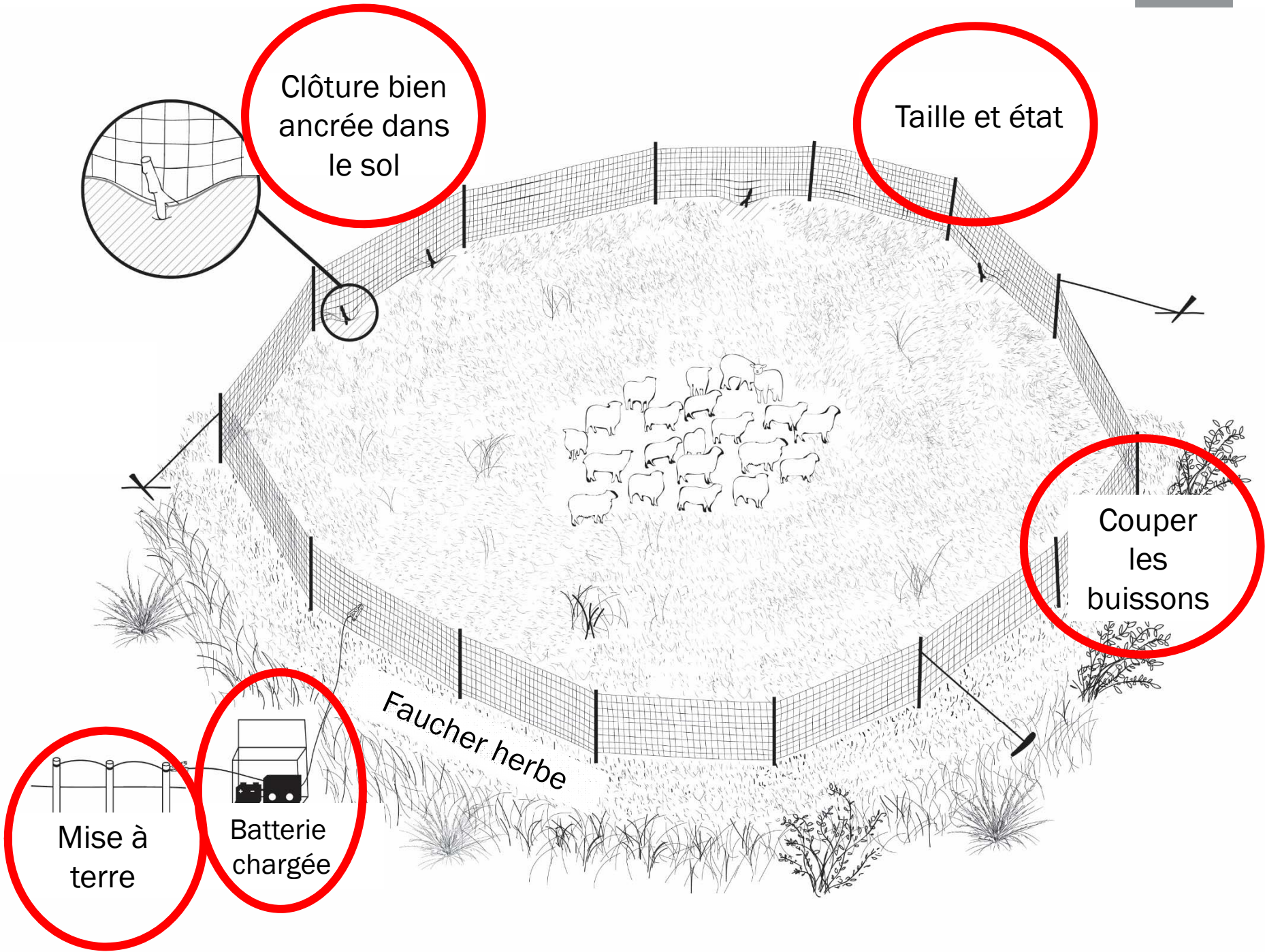
- Ovce / Koze Število živali (ocena):
- Stacionarni čebelnjak / Premični čebelnjak
- Drugo:

1. Lokacija zaščitnih sredstev *(ime kraja, ledinsko ime, ipd):*

Koordinate: X: _____ Y: _____

2. Ob ogledu izvedenih ukrepov je bilo ugotovljeno naslednje stanje *(obkroži / zapiši):*

Električni tok prisoten	DA / NE
Napetost v električni ograji:	
- ob spoju s pašnim aparatom	kV
- na sredini oboja ograje	kV
Za ozemljitev so uporabljene vsaj 3 ozemljitvene palice	DA / NE
Travnava ruša pod ograjo pokošena	DA / NE
Količki stabilni in postavljeni navpično	DA / NE
Mreže / žice napete	DA / NE
Mreže / žice se dotikajo vegetacije (grmovja, dreves, ipd.)	DA / NE
Prisotnost vdolbin pod ograjo (zveri lahko prehajajo pod ograjo)	DA / NE
Poškodovanost ograje (ocena):	
<i>Nepoškodovana 1 2 3 4 5 Močno poškodovana, nedelujoča</i>	
Opis poškodb:	
Ograda je po celotni dolžini visoka vsaj 160 cm (oz. večjična ograja 150 cm)	DA / NE
Dolžina ograde	m
Ograda je sestavljena iz	
- elektromrež - skupna dolžina	m
- pocinkane žice - število linij	linij
Uporaba solarnega panela za napajanje akumulatorja	DA / NE
Ograda je postavljena... <i>(obkroži)</i>	
<i>na ravnem terenu v breg na kamenitem terenu skozi zaraščeno zemljišče skozi gozd</i>	
Ob ogledu so živali v ogradi	DA / NE
Prisotnost pastirskega psa	
- število psov ob čredi	
Dodatni zaščitni ukrepi?	
Nepravilnosti in opažanja:	



Clôture bien ancrée dans le sol

Taille et état

Couper les buissons

Faucher herbe

Batterie chargée

Mise à terre

LIVESTOCK GUARDING DOGS

- 2010 – 2013

Répartition de 20 CPT.

- 2015 – soutien continu
5 éleveurs fournissent des chiens provenant de lignée de travail



Travail régulier avec les agriculteurs et contrôle

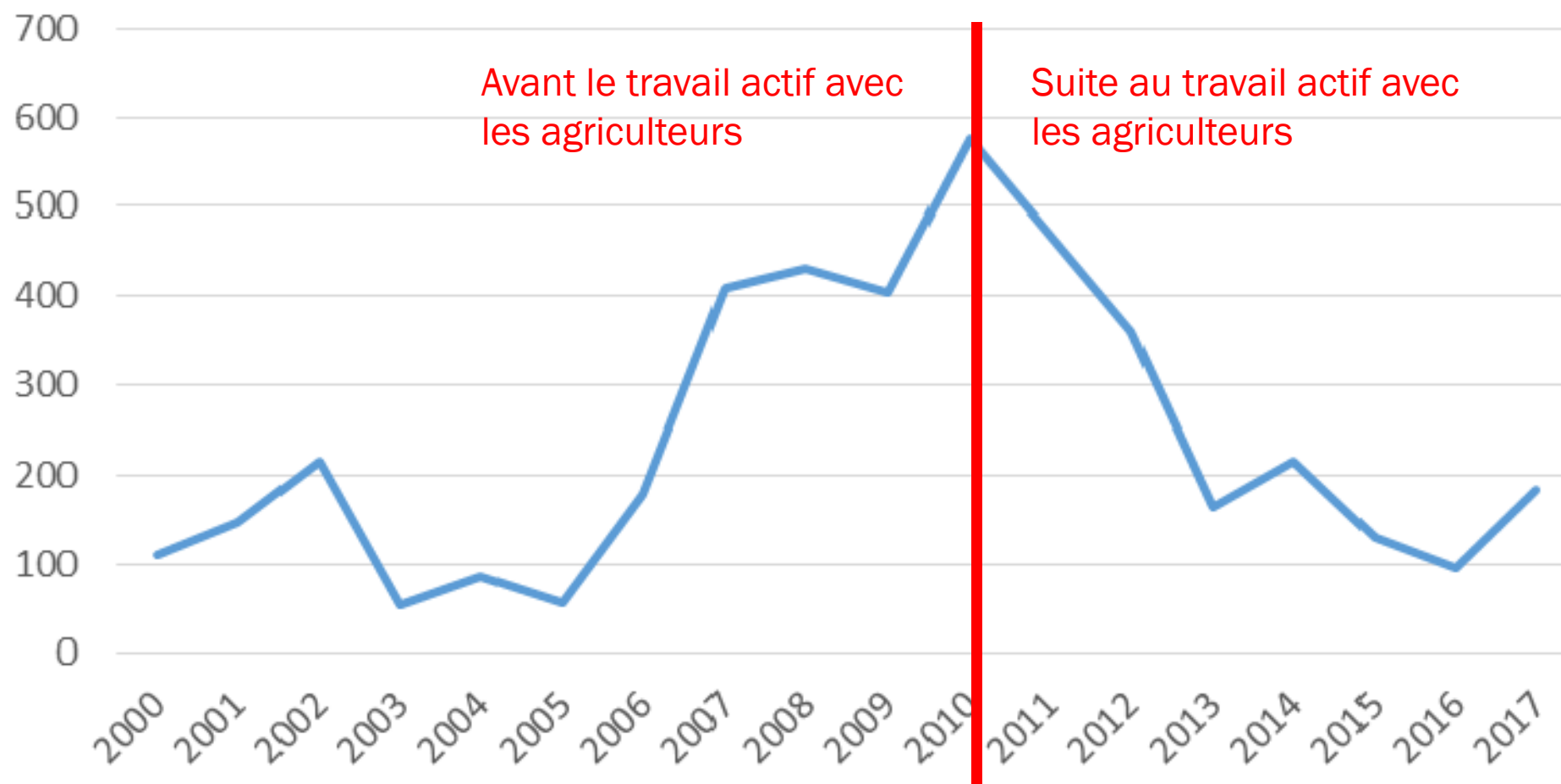


dinalpbear.eu

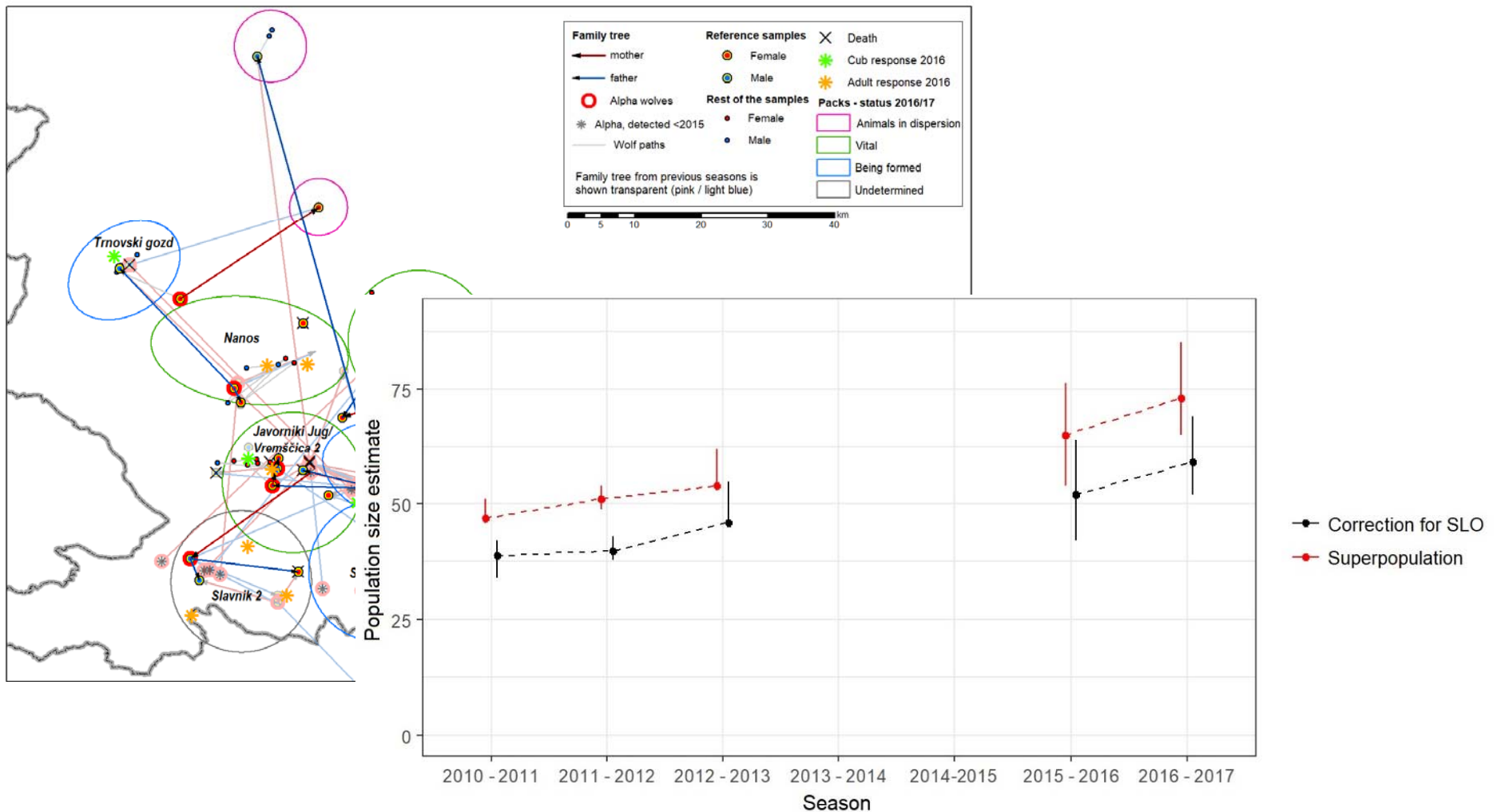
IMPLEMENTATION OF HIGH ELECTRIC FENCES					
YEAR OF IMPLEMENTATION	Type of protected property	Number of users	BEFORE IMPLEMENTATION	AFTER IMPLEMENTATION	SOURCE
			Yearly average of damages - 3 years before implementation	Yearly average of damages	
2011	Sheep	5	100.459	17.312	SloWolf
2012	Sheep	5	17.868	3.984	SloWolf
2015	Sheep	12	27.680	13.569	LIFE DINALP BEAR, ARSO
	Beehive	11	2.507	0	LIFE DINALP BEAR
2016	Sheep	9	3.488	91	LIFE DINALP BEAR, ARSO
	Beehive	11	11.823	873	LIFE DINALP BEAR
2017	Sheep	10	3.279	615	LIFE DINALP BEAR, ARSO
	Beehive	16	3.961	0	LIFE DINALP BEAR, ARSO
2018	Sheep	13	---	---	ARSO
	Beehive	18	---	---	LIFE DINALP BEAR, ARSO
	Orchard, corn field	3	---	---	ARSO
TOTAL		113	171.065	36.443	

ÉCONOMIES ANNUELLES DE PLUS DE 130.000 EUR

Nombre de cas avec des dégâts - Loups



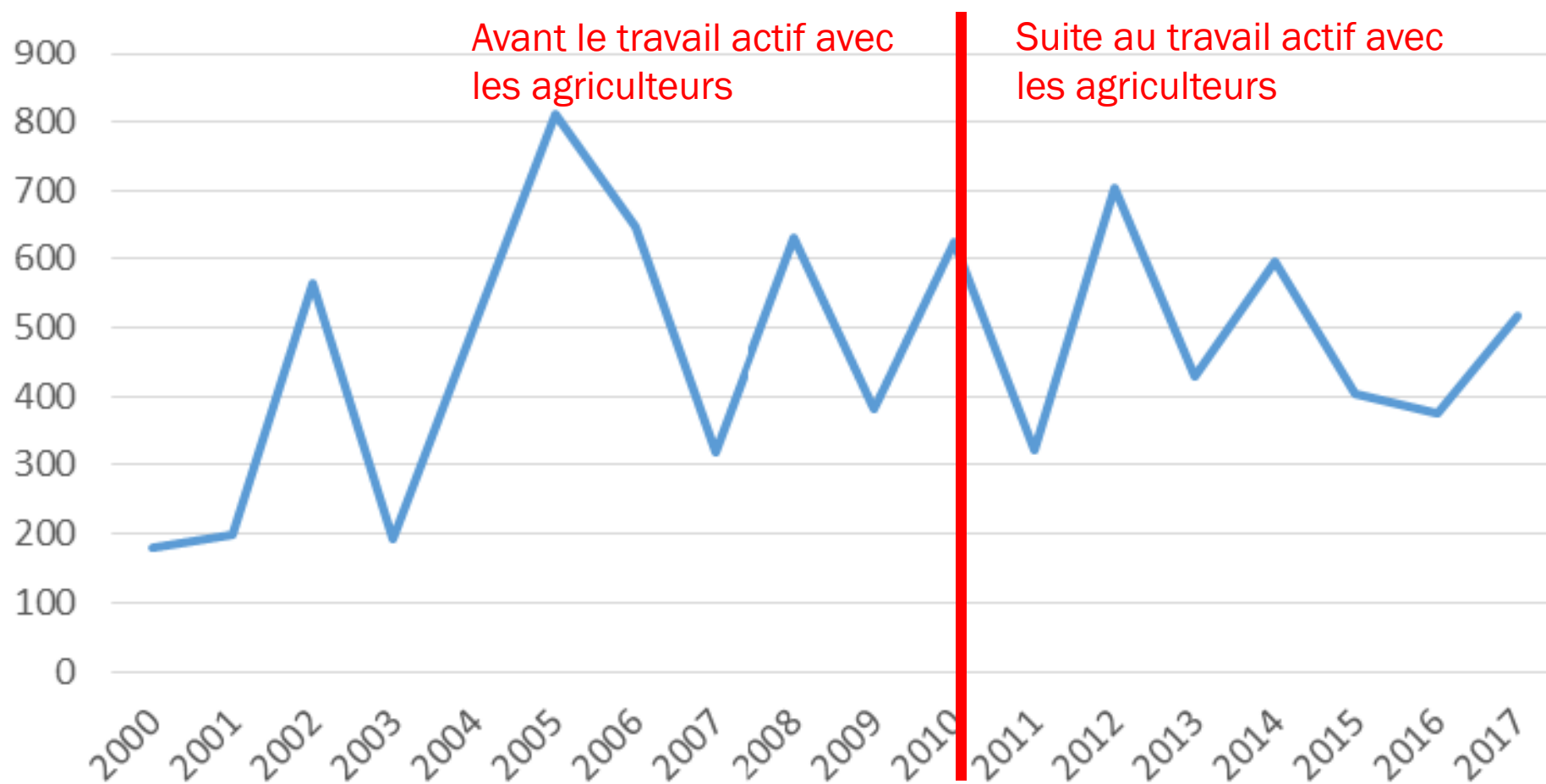
Population de loups en augmentation (de 40 à 80 individus depuis 2010)





dinalpbear.eu

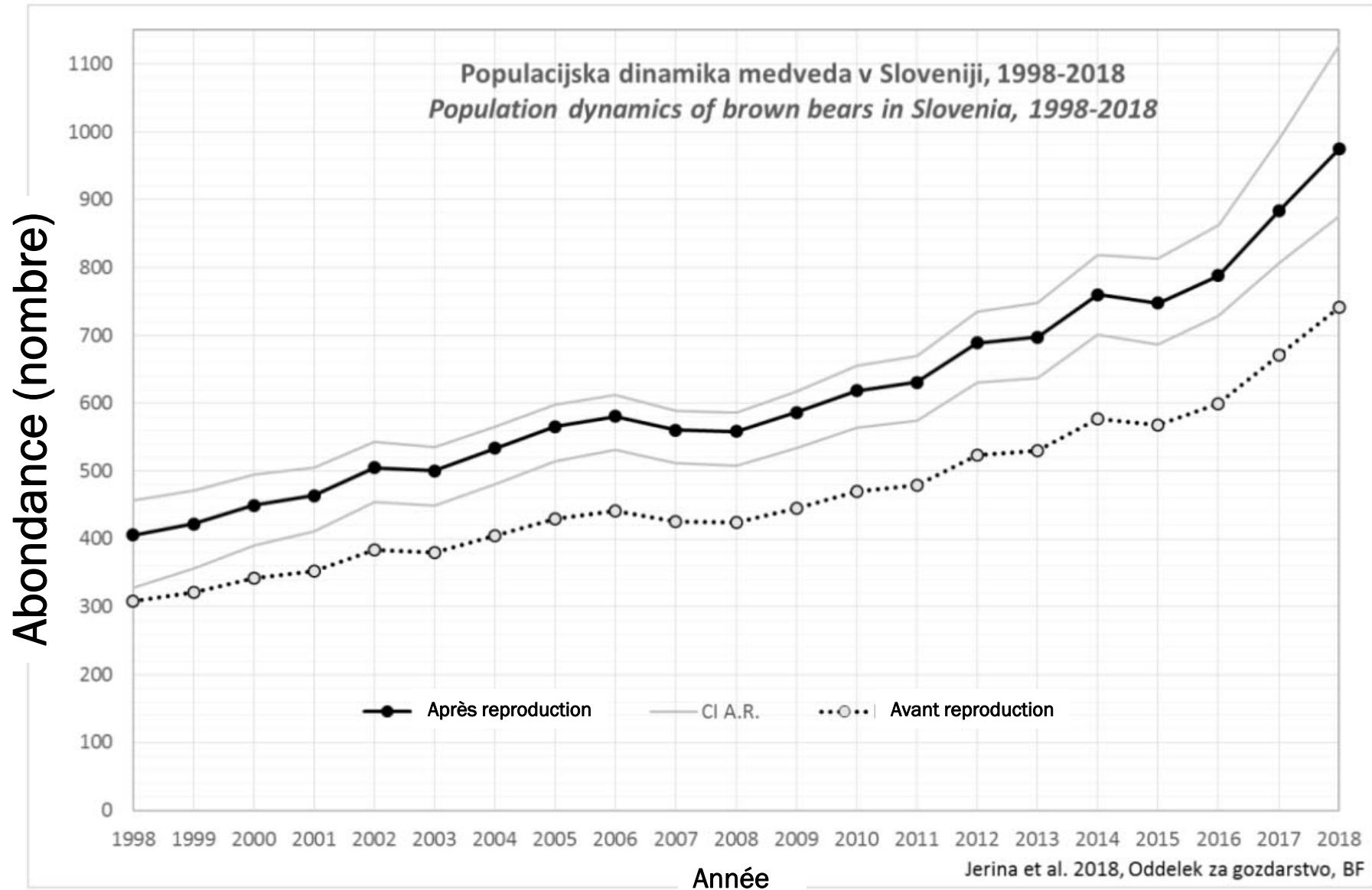
Nombre de cas avec des dégâts – Ours brun



Dynamique de la population d'ours en Slovénie de 1998 à 2018



dinalpbear.eu



Leçons apprises

- Le cofinancement ou la distribution de clôtures ne diminue pas le nombre de cas de dommages.
- Un travail actif avec les agriculteurs est nécessaire.
- Des contrôles réguliers sur le terrain sont obligatoires.
- Les ours ont toujours besoin de recevoir un choc électrique fort lorsqu'ils s'approchent de la clôture électrique.

“Obstacles à la poursuite de la réduction des dommages”

- Expansion de la repartition spatiale des grands carnivores en Slovénie
- La prévention des dégâts se fait sur une base volontaire

Perspectives pour le futur

- Recours obligatoire à des mesures de prévention des dégâts pour obtenir leurs indemnisations
- Gestion active des populations (ours, loup)

Merci pour votre attention



ZAVOD za GOZDOVE
SLOVENIJE



SLOWOLF



Republic of Slovenia
Ministry of the environment
and spatial planning



University of Ljubljana
Biotechnical faculty